



MINISTERSTWO EDUKACJI  
NARODOWEJ



**Zuzanna Sumirska**

## **Planowanie zabiegów farbowania włosów 514[01].Z5.08**

**Poradnik dla ucznia**

**Wydawca**  
**Instytut Technologii Eksploatacji – Państwowy Instytut Badawczy**  
**Radom 2007**

**Recenzenci:**

mgr inż. Izabela Suligowska

mgr Danuta Matuszewska

**Opracowanie redakcyjne:**

mgr Małgorzata Sołtysiak

**Konsultacja:**

mgr Małgorzata Sołtysiak

Poradnik stanowi obudowę dydaktyczną programu jednostki modułowej 514[01].Z5.08 „Planowanie zabiegów farbowania włosów”, zawartego w modułowym programie nauczania dla zawodu fryzjer.

**Wydawca**

Instytut Technologii Eksploatacji – Państwowy Instytut Badawczy, Radom 2007

# SPIS TREŚCI

<b>1. Wprowadzenie</b>	3
<b>2. Wymagania wstępne</b>	5
<b>3. Cele kształcenia</b>	6
<b>4. Materiał nauczania</b>	7
<b>4.1. Charakterystyka i rodzaje farbowania włosów, planowanie zabiegu</b>	7
4.1.1. Materiał nauczania	7
4.1.2. Pytania sprawdzające	9
4.1.3. Ćwiczenia	10
4.1.4. Sprawdzian postępów	12
<b>4.2. Techniki farbowania włosów oraz planowanie zabiegu</b>	13
4.2.1. Materiał nauczania	13
4.2.2. Pytania sprawdzające	17
4.2.3. Ćwiczenia	17
4.2.4. Sprawdzian postępów	23
<b>4.3. Wpływ właściwości włosów na zabieg farbowania oraz błędy i przeciwwskazania zabiegu farbowania włosów</b>	24
4.3.1. Materiał nauczania	24
4.3.2. Pytania sprawdzające	25
4.3.3. Ćwiczenia	26
4.3.4. Sprawdzian postępów	27
<b>5. Sprawdzian osiągnięć</b>	28
<b>6. Literatura</b>	32

# 1. WPROWADZENIE

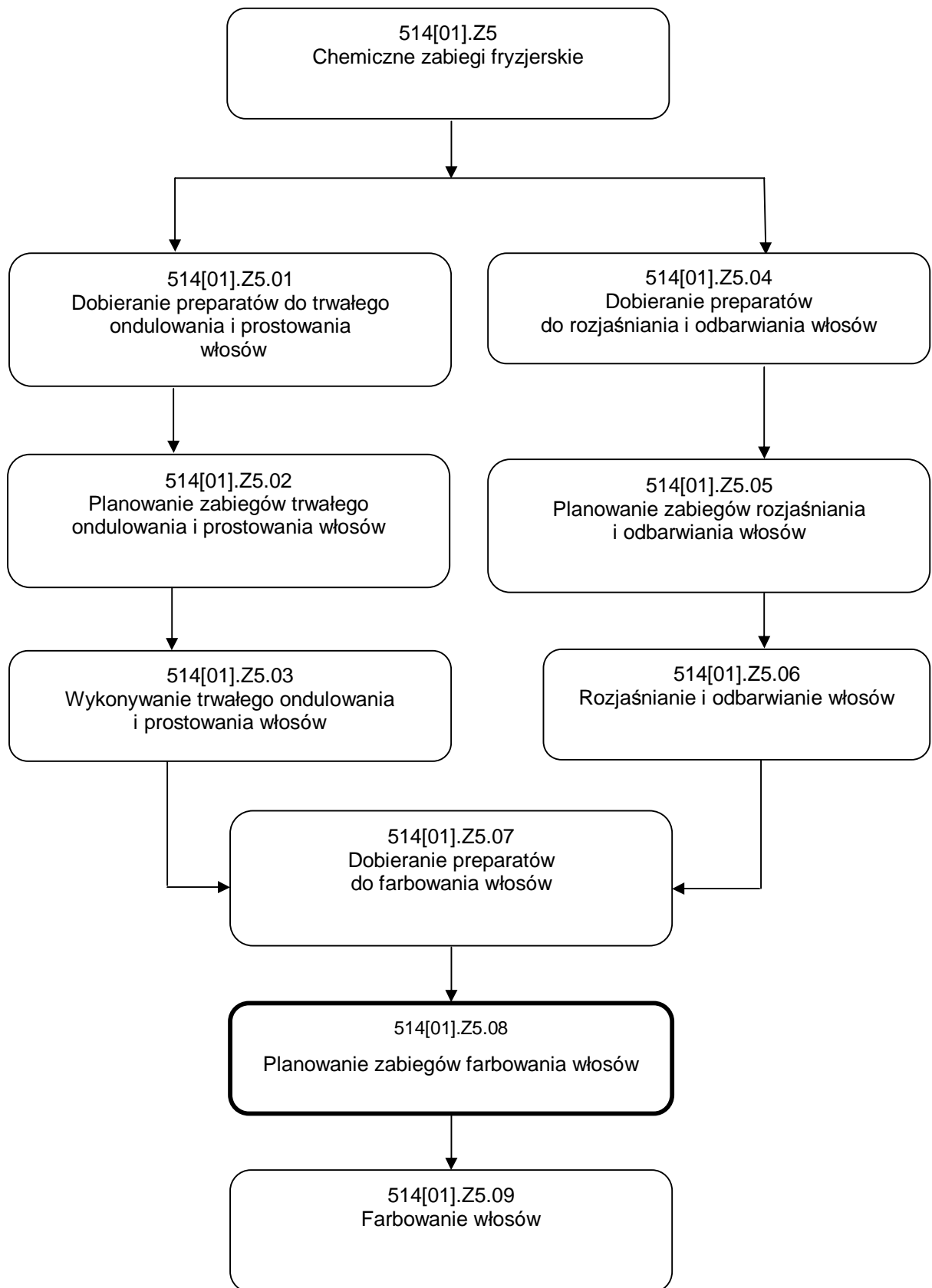
Poradnik będzie Ci pomocny w przyswajaniu wiedzy z zakresu planowania zabiegów farbowania włosów. Pomoże Ci zorganizować stanowiska pracy do wykonywania zabiegów. Określi również rodzaje i zasady procesów oraz technik farbowania, ale też wyjaśni błędy i przeciwwskazania do farbowania włosów.

Poradnik ten zawiera:

1. Wymagania wstępne, czyli wykaz niezbędnych umiejętności i wiedzy, które powinieneś mieć opanowane, aby przystąpić do realizacji tej jednostki modułowej.
2. Cele kształcenia tej jednostki modułowej.
3. Materiał nauczania umożliwiający samodzielne przygotowanie się do wykonania ćwiczeń i zaliczenia sprawdzianów. Wykorzystaj do poszerzenia wiedzy wskazaną literaturę oraz inne źródła informacji. Obejmuje on również ćwiczenia, które zawierają:
  - wykaz materiałów, narzędzi i sprzętu potrzebnych do realizacji ćwiczenia,
  - pytania sprawdzające wiedzę potrzebną do wykonania ćwiczenia,
  - sprawdzian teoretyczny.
4. Przykłady ćwiczeń oraz zestawy pytań sprawdzających Twoje opanowanie wiedzy i umiejętności z zakresu całej jednostki. Prawidłowe wykonanie ćwiczeń jest dowodem osiągnięcia umiejętności praktycznych określonych w tej jednostce modułowej. Wykonując sprawdziany postępów powinieneś odpowiadać na pytanie tak lub nie, co oznacza, że opanowałeś materiał albo nie.

Jeżeli masz trudności ze zrozumieniem tematu lub ćwiczenia, to poproś nauczyciela lub instruktora o wyjaśnienie i ewentualne sprawdzenie, czy dobrze wykonujesz daną czynność. Po zrealizowaniu materiału spróbuj zaliczyć sprawdzian osiągnięć z zakresu tematyki jednostki modułowej.

Jednostka modułowa: Planowanie zabiegów farbowania włosów, której treści teraz poznasz jest jednym z modułów koniecznych do zapoznania się z planowaniem i wykonywaniem zabiegów fryzjerskich.



Schemat układu jednostki modułowej

## 2. WYMAGANIA WSTĘPNE

Przystępując do realizacji programu jednostki modułowej powinieneś umieć:

- czytać tekst ze zrozumieniem,
- analizować wybrane fragmenty tekstu,
- wykonywać proste schematy i rysunki,
- wykorzystać posiadaną wiedzę ogólną,
- posługiwać się podstawowymi wiadomościami z zakresu składu i działania na włosy preparatów barwiących,
- korzystać z różnych źródeł informacji,
- korzystać z aktywizujących i praktycznych metod nauczania,
- planować racjonalne wykorzystywanie czasu podczas wykonywania ćwiczeń.

### 3. CELE KSZTAŁCENIA

W wyniku realizacji programu jednostki modułowej powinieneś umieć:

- sklasyfikować zabiegi farbowania włosów,
- scharakteryzować rodzaje zabiegów farbowania włosów,
- wyjaśnić zasady określania koloru wyjściowego i docelowego włosów,
- określić zasady ustalania ilości siwizny we włosach naturalnych,
- wyjaśnić zasady mieszania farb fryzjerskich,
- wyjaśnić zasady przygotowywania emulsji farbującej,
- scharakteryzować rodzaje zabiegów wstępnych przed farbowaniem,
- scharakteryzować techniki farbowania włosów po raz pierwszy,
- scharakteryzować techniki farbowania odrostów,
- wyjaśnić techniki barwienia włosów farbowanych na kolor inny niż wyjściowy,
- scharakteryzować techniki farbowania włosów siwych i szpakowatych,
- scharakteryzować techniki farbowania balejażu wieloodcieniowego,
- scharakteryzować kreatywne techniki farbowania włosów,
- wyjaśnić proces technologiczny farbowania włosów,
- określić proces technologiczny farbowania odrostów,
- wyjaśnić techniki korygowania koloru włosów,
- określić błędy popełniane przy farbowaniu włosów i wskazać ich przyczyny,
- sporządzić plan wykonania zabiegu farbowania włosów,
- wyjaśnić przeciwwskazania do farbowania włosów.

## 4. MATERIAŁ NAUCZANIA

### 4.1. Charakterystyka i rodzaje farbowania włosów, planowanie zabiegu

#### 4.1.1. Materiał nauczania

##### Barwniki we włosach

Pigmenty naturalne wpływają na kolor bazowy włosów. Czarno-brązowe eumelaniny o dużych ziarnach tworzą skupiska. Odbarwiają się szybko i są wrażliwe na działanie oksydantów. Znajdują się w ciemnych i grubych włosach. Czerwono-pomarańczowo-żółte feomelaniny o małych ziarnach są rozproszone we włosie. Odbarwiają się powoli i nie są wrażliwe na działanie oksydantów. Znajdują się w jasnych (jasny blond), cienkich włosach. Intensywność kolorów naturalnych włosów zależy od rozmieszczenia i ilości pigmentów w korowej warstwie włosa. Jeżeli więcej jest pigmentów czerwono-pomarańczowo-żółtych włosy uzyskują rudo-złotą barwę. Przy przewadze brązowo-czarnych pigmentów włosy stają się ciemne. O widocznym kolorze włosów naturalnych decyduje również barwa dominująca w masie włosów, ponieważ na całej owłosionej skórze głowy włosy mają różne barwy – są jaśniejsze, ciemniejsze, bardziej złote lub bardziej popielate.

##### Farbowanie

Farbowanie włosów polega na zmianie naturalnego koloru włosów przez zastosowanie sztucznych pigmentów zawartych w mieszaninach farbujących. Jeżeli do farbowania włosów wykorzystuje się jedną mieszaninę farbującą o danej barwie, to wszystkie włosy na głowie pokryte tą mieszaniną uzyskają tę barwę, czyli osiągną kolor jednolity.

Żeby kolor ten był zgodny z życzeniem klienta, fryzjer w oparciu o własną wiedzę w zakresie teorii koloru określa kolor wyjściowy i kolor docelowy – zastosowanie karty kolorów z poziomami naturalnymi od najjaśniejszego do najciemniejszego i kolorami docelowymi (514[01]Z5.09).

Najczęściej spotykany układ kierunku barw i ich oznaczenia przedstawiony jest w tabeli poniżej.

**Tabela 1.** Układ kierunku barw

Nazwa kierunku koloru	Oznaczenie numeryczne	Oznaczenie literyczne
Naturalny	/0	N
Popielaty	/1	A
Złoty	/3	G
Miedziany	/4	K
Czerwony	/5	R
Fioletowy	/6	V
Beżowy	/03	B



**Paleta barw we fryzjerstwie** – wzornik barw preparatów do farbowania włosów. Wskazuje poziom i kierunek koloru. Zawiera przykłady kolorów jakie można uzyskać dzięki zastosowaniu różnych preparatów na różnych poziomach. Kolory naturalne znajdują się po lewej stronie palety. Od koloru najwyższego najjaśniejszy jasny blond górny lewy róg do najciemniejszego – czarny dolny lewy róg palety.

Palety kolorystyczne mogą być komponowane według kierunków grup kolorystycznych, zależnie od odcieni i refleksów kolorystycznych barw.



**Rys. 1.** Palety kolorystyczne: 1 – określa kolor docelowy na danym poziomie kolorystycznym, 2 – ukazuje kolory z różnych kierunków kolorystycznych – naturalne, neutralne, ciepłe, zimne oraz mixtony.

Zmieniony kolor może być jaśniejszy, ciemniejszy lub na tym samym poziomie, co kolor wyjściowy, czyli taki, jaki posiadają włosy przed zabiegiem farbowania. Obecnie dzięki zastosowaniu dostępnych na rynku technologii farbowania i ogromnej gamy produktów włosy można farbować na dowolny kolor.



**Rys. 2.** Farbowanie na jaśniejszy kolor [2]

Zależnie od koloru docelowego, rozróżniamy dwa podstawowe rodzaje zabiegów farbowania włosów – właściwy i rozjaśniający.

Jeżeli włosy farbuje się na odcień ciemniejszy lub na tym samym poziomie, co kolor wyjściowy, zabieg taki nazywa się farbowaniem właściwym. Farbowanie właściwe na tym samym poziomie pogłębia kolor wyjściowy i zmienia (odświeża) refleks kolorystyczny. Zabieg farbowania właściwego składa się z jednego etapu, w którym następuje odświeżenie lub zmiana koloru wyjściowego.

Jeżeli włosy farbuje się na odcień jaśniejszy od koloru wyjściowego, zabieg nazywamy farbowaniem rozjaśniającym. Podczas tego zabiegu włosy są jednocześnie rozjaśniane i mają zmienianą barwę. Zabieg składa się z dwu etapów – rozjaśnienia pigmentu we włosie i wywołanie barwnika zawartego w farbie.

### **Umiejętności i planowanie**

Efekt końcowy farbowania zależy od umiejętności fryzjera i życzenia klienta/teki, który w rozmowie wstępnej powinien być bardzo dokładnie określony. Do podstawowych umiejętności fryzjera w prawidłowym zaplanowaniu całego procesu farbowania należy uwzględnienie kolejnych etapów:

- analiza włosów: diagnoza stanu włosów, określenie koloru – bazowego i końcowego przy pomocy karty kolorów, określenie udziału siwizny, wybór odpowiedniej techniki farbowania, ustalenie receptury, przygotowanie stanowiska pracy (514[01].Z5.09),
- zabiegi wstępne: pigmentacja, podkład rozjaśniający, dekoloryzacja (514[01].Z5.09),
- zabieg farbowania: przygotowanie klienta (ochrona ubrania i skóry klienta), przygotowanie emulsji farbującej oraz włosów, aplikacja preparatu, kontrolowanie czasu procesu farbowania, płukanie i mycie włosów (514[01].Z5.09),
- korekta koloru (514[01].Z5.09),
- pielęgnacja włosów (514[01].Z3.01),
- zakończenie zabiegu: uporządkowanie stanowiska pracy.

Każdy z etapów procesu farbowania podlega z góry ustalonym zasadom. Przestrzeganie ich pozwoli w sposób kontrolowany i bezpieczny przeprowadzić zabieg, ograniczy lub zupełnie wyeliminuje ilość błędów możliwych do popełnienia w czasie zabiegu.

#### **4.1.2. Pytania sprawdzające**

Odpowiadając na pytania, sprawdzisz, czy jesteś przygotowany do wykonania ćwiczeń.

1. Na czym polega farbowanie włosów?
2. Co wpływa na kolor bazowy włosów?
3. Co zawiera paleta barw?
4. Jakie znasz rodzaje farbowania?
5. Jakie są etapy farbowania?
6. Co wchodzi w skład zabiegów wstępnych?
7. Do jakiego etapu zalicza się przygotowanie emulsji farbującej?
8. W jakim momencie można wykonać korektę koloru?

### 4.1.3. Ćwiczenia

#### Ćwiczenie 1

Uzupełnij zdania.

Pigmenty mogą mieć pochodzenie ..... lub .....  
Eumelaniny odbarwiają się ..... Feomelaniny znajdują się  
w ..... i ..... włosach. O widocznym kolorze włosów  
naturalnych decyduje barwa ..... Kolory naturalne znajdują się  
po ..... stronie palety. Jeżeli włosy farbuje się na odcień ciemniejszy  
lub na tym samym ....., co kolor .....,  
zabieg taki nazywa się farbowaniem ..... Efekt końcowy farbowania  
zależy od ..... fryzjera i ..... klienta/tki.

Sposób wykonania ćwiczenia

Aby wykonać ćwiczenie, powinieneś:

- 1) zapoznać się z charakterystyką i rodzajami farbowania (materiał nauczania 4.1.1),
- 2) dokończyć zdania,
- 3) porównać swoje odpowiedzi z odpowiedziami opracowanymi przez koleżanki/ kolegów,
- 4) zaprezentować wykonane ćwiczenie.

Wyposażenie stanowiska pracy:

- karta ćwiczenia,
- długopis,
- literatura zgodna z punktem 6 poradnika dla ucznia.

#### Ćwiczenie 2

Uzupełnij tabelę.

Nazwa kierunku koloru	Oznaczenie numeryczne	Oznaczenie literacyjne
Naturalny		
Popielaty		
Złoty		
Miedziany		
Czerwony		
Fioletowy		
Beżowy		

Sposób wykonania ćwiczenia

Aby wykonać ćwiczenie, powinieneś:

- 1) zapoznać się z tabelą w materiale nauczania 4.1.1,
- 2) wypełnić puste pola w tabeli,
- 3) porównać swoje odpowiedzi z odpowiedziami opracowanymi przez koleżanki/ kolegów,
- 4) zaprezentować wykonane ćwiczenie.

Wyposażenie stanowiska pracy:

- karta ćwiczenia,
- długopis,
- literatura zgodna z punktem 6 poradnika dla ucznia.

### Ćwiczenie 3

Na znajdującej się poniżej palecie kolorystycznej wskaż grupy barw o następujących kierunkach: - naturalne, - neutralne, - ciepłe, - zimne. Uzasadnij swój wybór.

Sposób wykonania ćwiczenia

Aby wykonać ćwiczenie, powinieneś:

- 1) zapoznać się z opisem palety kolorów (materiałem nauczania pkt. 4.1.1),
- 2) zapoznać się z opisem palety producenta farb,
- 3) wskazać odpowiednie grupy barw i uzasadnić wybór,
- 4) porównać swoje odpowiedzi z odpowiedziami opracowanymi przez koleżanki/ kolegów,
- 5) zaprezentować wykonane ćwiczenie przed klasą.

Wyposażenie stanowiska pracy:

- paleta kolorystyczna (poniżej),
- wskaźnik.

### PALETA KOLORÓW



#### 4.1.4. Sprawdzian postępów

**Czy potrafisz:**

	<b>Tak</b>	<b>Nie</b>
1) zdefiniować pojęcie farbowania?	<input type="checkbox"/>	<input type="checkbox"/>
2) scharakteryzować zabieg farbowania?	<input type="checkbox"/>	<input type="checkbox"/>
3) wyjaśnić różnicę między farbowaniem normalnym a rozjaśniającym?	<input type="checkbox"/>	<input type="checkbox"/>
4) określić właściwości farbowania rozjaśniającego?	<input type="checkbox"/>	<input type="checkbox"/>
5) wymienić elementy składowe zabiegu farbowania?	<input type="checkbox"/>	<input type="checkbox"/>
6) wyjaśnić sens palety kolorystycznej?	<input type="checkbox"/>	<input type="checkbox"/>

## 4.2. Podstawowe techniki farbowania włosów

### 4.2.1. Materiał nauczania

Techniki farbowania włosów służą do osiągnięcia określonego efektu kolorystycznego, na określonym obszarze włosów. Dotyczą sposobu aplikacji emulsji farbującej na włosy, czyli tego, w jakim miejscu nałożymy dany kolor. Są też pomocne przy określeniu:

- jaki preparat zostanie zastosowany podczas zabiegu,
- jakiego oksydantu użyje fryzjer,
- ile czasu będą przebiegać kolejne etapy zabiegu.

Przed zabiegiem farbowania fryzjer zawsze powinien dokładnie przeczytać instrukcję użycia preparatu.

#### Farbowanie całego porostu

Farbowanie całego porostu dotyczy sytuacji, w której klient zażyczył sobie jednolitego koloru na całej głowie. Dotyczy włosów farbowanych po raz pierwszy, czyli naturalnych albo włosów farbowanych po raz kolejny.



Rys. 3. Farbowanie całego porostu

Przy pierwszym farbowaniu należy przeprowadzić próbę uczuleniową, sprawdzając reakcję klienta na składniki mieszaniny farbującej. 48 godzin przed zabiegiem nanosi się preparat na wewnętrzną część przedramienia na obszar o wymiarach: 1cmx1cm. Po 45 minutach usuwa się produkt i sprawdza skórę. Jeżeli nastąpiły zaczerwienienia, pieczenie, zmiany skórne – farbowania nie należy przeprowadzać. Przy farbowaniu całego porostu istotne jest uzyskanie jednolitego koloru.

#### Farbowanie po raz pierwszy (włosów naturalnych)

##### *Technika I*

Farbowanie włosów na tym samym poziomie lub na odcienie ciemniejsze – emulsję farbującą nakłada się na całość.

##### *Technika II*

Farbowanie na odcienie jaśniejsze – emulsję farbującą nakłada się na długości i końce, a po 5–10 min na nasadę.

#### *Technika III*

Farbowanie włosów na odcienie o intensywnych fantazyjnych barwach – emulsję farbującą nakłada się na długości i końce, a następnie po 5–10 min na nasadę.

W przypadku techniki II i III produkt nakłada się na nasadę pod koniec zabiegu, żeby ciepło od skóry, które przyspiesza przebieg procesu, nie spowodowało nierównomiernego efektu farbowania. W obu technikach należy przestrzegać podanego w recepturze czasu oraz temperatury zabiegu.

### **Farbowanie po raz kolejny (włosów farbowanych)**

Podczas kolejnego farbowania włosów mamy do czynienia z sytuacją kiedy na włosach mogą wystąpić różne odcienie – inne na długościach, inne u nasady włosów.

#### *Technika I*

Farbowanie odświeżające kolor na włosach ciemniejszych od ich naturalnego koloru – emulsję farbującą nakłada się na długość i końce, a po 5–10 min na nasadę.

#### *Technika II*

Farbowanie włosów rozjaśnionych lub wcześniej farbowanych na kolor jaśniejszy – przygotowuje się dwie emulsje farbujące:

- farbę z oksydantem o stężeniu uzależnionym od różnicy tonów między naturalnym kolorem włosów a docelowym aplikuje się na nasadę (odrost),
- farbę z oksydantem o stężeniu uzależnionym od różnicy tonów między wyjściowym kolorem włosów a docelowym aplikuje się na długości włosów i końcach.

### **Farbowanie odrostu**

Odrosty występują przy włosach wcześniej farbowanych. Mają kolor naturalny. Farbowanie odrostów ma na celu wyrównanie koloru znajdującego się na reszcie porostu, na całej głowie. Odrosty farbuje się nakładając przy skórze przygotowaną właściwie emulsję farbującą. Po upływie określonego czasu preparat przeciąga się na długość włosów w celu odświeżenia koloru na reszcie porostu. Przeciągnięcie koloru można wykonać przeczesując delikatnie grzebieniem lub emulgując farbę na zwilżonych włosach.

Do nałożenia preparatu na odrosty włosy dzieli się na krzyż albo od ucha do ucha.



**Rys. 4.** Farbowanie odrostu

### Techniki farbowania pasemek

Techniki farbowania pasemek mają na celu wprowadzenie różnych odcieni kolorystycznych we włosy. Kolory mogą być rozmieszczone w obrębie całego porostu lub w wybranych partiach, co jest dla fryzjera sprawdzianem wiedzy z zakresu teorii koloru i farb do włosów. Wykonanie pasemek wymaga znajomości technik pracy z włosami, folią, papierkami do pasemek. Zasadniczą techniką farbowania pasemek jest farbowanie wydzielonych pasemek z masy włosów. Pod pasemko podkłada się, zgiętą na szpikulcu grzebienia folię aluminiową i pędzlem nakłada preparat. Folia służy do zabezpieczenia koloru danego pasma i chroni przed powstaniem plam w okolicy farbowanych włosów.



Rys. 5. Pasemka na długich włosach (farbowanie rozjaśniające) [2]

### Pasemka na krótkich włosach

Włosy dzieli się na pasemka i resztę włosów, czyli sekcję pasemek i sekcję podstawy. *Przykład.* Jeżeli pasemka znajdują się w jednym obszarze, emulsję farbującą 1 nakłada się na sekcję podstawy i oddziela się ją oraz zabezpiecza od reszty. W sekcji pasemek wydziela się zależnie od potrzeby poszczególne pasemka (poziomo, pionowo lub ukośnie) i nakłada emulsję farbującą np. 2 i 3 naprzemiennie – raz jedną, raz drugą, zabezpieczając każde pasemko folią. Pasemka nie muszą być identyczne. Między pasemkami pozostawia się pasma podstawy dla bardziej naturalnego efektu.



Rys. 6. Pasemka – krótkie włosy [1, s. 126]



### **Pasemka na długich włosach**

Podstawową zasadą przy długich włosach jest to, aby pasemka były cienkie i powinny być ich mniej niż w przypadku włosów krótkich. Najczęściej stosuje się separację poziomą, a pasemka wydziela się jedne nad drugimi. Między pasemkami pozostawia się pasma z sekcji podstawy. W technice farbowania włosów długich najpierw farbuje się pasemka, a potem podstawę.



Rys. 7. Pasemka – długie włosy [1, s. 127]

### **Balejaż**

Zapewnia równomiernie rozłożenie bardzo cienkich pasemek w całym obszarze porostu. Najpierw wykonuje się farbowanie podstawy. Następnie, po upływie określonego czasu farbę płucze się, włosy suszy, specjalny czepek nakłada na głowę, wyciąga się cienkie pasemka i nakłada na nie emulsję farбуюcą przygotowaną do pasemek. Należy pamiętać, aby nie zastosować mocnego stężenia oksydantu, bo można uszkodzić włosy.

Balejaż można też wykonać przy pomocy folii – jest jednak znacznie bardziej czasochłonny lub przy pomocy grzebienia.

### **Kreatywne techniki farbowania**

Kreatywne techniki farbowania pozwalają osiągnąć na włosach efekty kolorystyczne niepowtarzalne i niesymetryczne. Polegają na łączeniu pasemek i pasm o różnych kolorach w obrębie jednego porostu. Należą do nich:

#### **Technika panelowa**

Dla każdego rodzaju włosów, oprócz włosów krótkich. Daje trójwymiarowy efekt kolorystyczny z trzech kolorów różniących się jedynie głębokością tonu, kolor najciemniejszy nakłada się na szczycie, dalej kolor jaśniejszy, a najjaśniejszy – z przodu i na bokach w obrębie konturu wewnętrznego i zewnętrznego.

#### **Technika diagonalna**

Dla włosów o każdej długości. Daje ciekawe efekty barwne rozłożenia koloru we włosach. Efekt zależy od grubości, ilości i umieszczenia pasm włosów oraz tego pod jakim kątem zostaną wybrane. Mogą być tylko 2 albo 10 w obrębie porostu. Na postrzeganie pasm wpływa też forma fryzury, stan włosów i ich faktura.

### **Technika rombu**

Dla włosów długich i półdługich. Na szczycie głowy wyznacza się romb i od każdego z jego boków równolegle po 2-3-4 pasma w niewielkiej odległości od siebie. Emulsję nakłada się najpierw na wyznaczone pasma, a następnie na resztę włosów kolor podstawowy.

### **Technika tęczy**

Dla włosów długich. Polega na uzyskaniu efektu rozproszenia koloru w częściach przedniej i tylnej (potylicznej). Pasma wybierane są diagonalnie (ukośnie). Im większe nachylenie pasma, tym większe jest rozproszenie koloru.

**Techniki farbowania sekcyjnego** wykonuje się na włosach półdługich i długich. Polegają na wybieraniu sekcji o różnych kształtach geometrycznych: prostokąta, kwadratu, trójkąta, rombu, owalu czy łuku. Rozmiary sekcji zależą od zamierzonego efektu końcowego, od tego, czy kolo ma być mniej czy bardziej widoczny.

## **4.2.2. Pytania sprawdzające**

Odpowiadając na pytania, sprawdzisz, czy jesteś przygotowany do wykonania ćwiczeń.

1. Jakie znaczenie mają techniki farbowania włosów?
2. Czego dotyczy farbowanie całego porostu?
3. Co fryzjer powinien zrobić przed pierwszym farbowaniem?
4. Kiedy nie wolno przeprowadzać zabiegu farbowania?
5. Czego należy przestrzegać przy stosowaniu różnych technik farbowania?
6. Co to są odrosty?
7. Jaki jest cel farbowania odrostów?
8. Co to jest przecignięcie koloru?
9. Na czym polega farbowanie pasemek?
10. Czym różni się wykonanie pasemek na włosach krótkich od pasemek na włosach długich?
11. Co to jest balejaż i jak go się wykonuje?
12. Jakie znasz techniki farbowania kreatywnego?
13. Na czym polegają techniki farbowania sekcyjnego?

## **4.2.3. Ćwiczenia**

### **Ćwiczenie 1**

Wypełnij wykropkowane miejsca opisami oraz nazwami technik.

### **Farbowanie po raz pierwszy (włosów naturalnych)**

Technika I

Farbowanie włosów na tym samym poziomie lub na odcienie ciemniejsze –

.....

Technika II

Farbowanie na odcienie jaśniejsze –

.....

.....

Technika III

Farbowanie włosów na odcienie o intensywnych fantazyjnych barwach –

.....

.....

### **Farbowanie po raz kolejny (włosów farbowanych)**

Technika I

.....

– emulsję farbującą nakłada się na długość i końce, a po 5-10 min na nasadę.

## Technika II

.....  
– przygotowuje się dwie emulsje farbujące: na nasadę (odrost) nakłada się 1. farbę z oksydantem o stężeniu uzależnionym od różnicy tonów między naturalnym kolorem włosów a docelowym, a następnie na długości włosów i końce nakłada się 2. farbę z oksydantem o stężeniu uzależnionym od różnicy tonów między wyjściowym kolorem włosów a docelowym.

### Sposób wykonania ćwiczenia

Aby wykonać ćwiczenie, powinieneś:

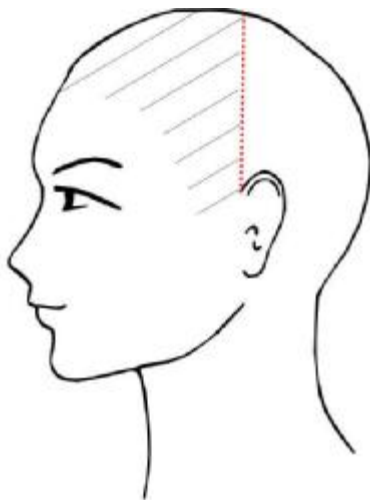
- 1) zapoznać się z opisem podstawowych technik farbowania włosów (materiał nauczania 4.2.1),
- 2) uzupełnić wykropkowane miejsca,
- 3) porównać swoją pracę z opracowanymi przez koleżanki/ kolegów,
- 4) przedstawić wyniki.

Wyposażenie stanowiska pracy:

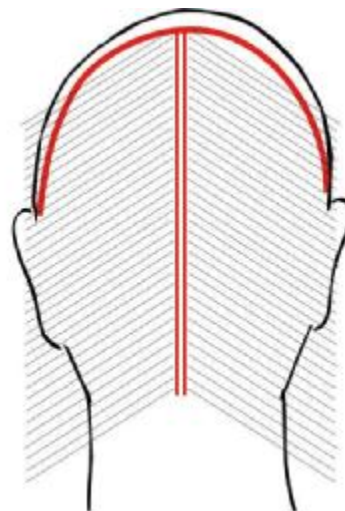
- karta ćwiczenia,
- długopis,
- literatura zgodna z punktem 6 poradnika dla ucznia.

### Ćwiczenie 2

Zastanów się i napisz, co przedstawiają podane niżej rysunki.



1.



2.

.....  
.....  
.....  
.....  
.....  
.....  
.....  
.....

## Sposób wykonania ćwiczenia

Aby wykonać ćwiczenie, powinieneś:

- 1) podstawowych technik farbowania włosów (materiał nauczania 4.2.1),
- 2) uzupełnić wykropkowane miejsca,
- 3) porównać swoją pracę z opisami koleżanek/ kolegów,
- 4) zaprezentować wyniki.

Wyposażenie stanowiska pracy:

- karta ćwiczenia,
- długopis,
- literatura zgodna z punktem 6 poradnika dla ucznia.

### Ćwiczenie 3

Uzupełnij zdania.

Odrosty występują przy włosach wcześniej ..... Farbowanie odrostów ma na celu ..... znajdujące się na reszcie porostu, na całej głowie. Odrosty farbuje się nakładając ..... przygotowaną właściwie ..... Po upływie określonego czasu preparat przeciąga się na długość włosów w celu ..... koloru na reszcie porostu. Przeciągnięcie koloru można wykonać ..... delikatnie grzebieniem preparat lub ..... farbę na zwilżonych włosach.

Sposób wykonania ćwiczenia

Aby wykonać ćwiczenie, powinieneś:

- 1) zapoznać się z opisem podstawowych technik farbowania włosów (materiał nauczania 4.2.1.-514[01] Z5.08),
- 2) uzupełnić wykropkowane miejsca,
- 3) porównać swoją pracę z opracowaniami koleżanek/ kolegów.

Wyposażenie stanowiska pracy:

- karta ćwiczenia,
- długopis,
- literatura zgodna z punktem 6 poradnika dla ucznia.

### Ćwiczenie 4

Na główkach ćwiczebnych zaprezentuj i wyjaśnij technikę farbowania całego porostu:

- a) w przypadku włosów naturalnych,
- b) w przypadku włosów wcześniej farbowanych.

Wykonać po jednej technice dla każdego przypadku. Emulsję farbującą wybierz według uznania. Zadaniem ćwiczenia jest sprawdzenie twoich umiejętności aplikowania preparatu na włosy.

Sposób wykonania ćwiczenia

Aby wykonać ćwiczenie, powinieneś:

- 1) zapoznać się z materiałem nauczania 4.2.1.
- 2) przygotuj stanowisko pracy,
- 3) wykonaj ćwiczenie zgodnie z poleceniem,

- 4) zanotuj uwagi,
- 5) w razie wątpliwości skonsultuj się z nauczycielem,
- 6) porównaj swoją pracę z pracami wykonanymi przez koleżanki/ kolegów,
- 7) zaprezentuj i opisz swoją pracę w klasie,
- 8) zanotuj wszelkie popełnione błędy i zastanów się, co sprawiło ci najwięcej problemu.

Wyposażenie stanowiska pracy:

- główki fryzjerskie z uchwytami,
- grzebień,
- pędzel do farbowania,
- miseczka plastikowa,
- wybrane farby, oksydanty o różnej mocy,
- rękawiczki jednorazowe,
- ręczniki jednorazowego użytku,
- kartka do wykonania notatek,
- długopis,
- literatura zgodna z punktem 6 poradnika dla ucznia.

### Ćwiczenie 5

Na podstawie zdjęcia poniżej opisz, jakie techniki zostały wykorzystane do osiągnięcia takiego efektu, biorąc pod uwagę, że klientka miała włosy naturalne, na poziomie 6.



Sposób wykonania ćwiczenia

Aby wykonać ćwiczenie, powinieneś:

- 1) zapoznać się z materiałem nauczania 4.2.1.

- 2) wykonaj ćwiczenie zgodnie z poleceniem,
- 3) zanotuj uwagi,
- 4) w razie wątpliwości skonsultuj się z nauczycielem i poproś go o pomoc,
- 5) porównaj swoją pracę z pracami wykonanymi przez koleżanki/ kolegów,
- 6) zaprezentuj swoją pracę.

Wyposażenie stanowiska pracy:

- długopis,
- notatnik,
- literatura zgodna z punktem 6 poradnika dla ucznia.

### **Ćwiczenie 6**

Na główce ćwiczebnej zaprezentuj wykonanie etapu balejażu przygotowującego do farbowania pasemek. Nałóż czepek na główkę i wyciągnij włosy. Opowiedz, co powinienes zrobić, aby efekt balejażu był bardzo naturalny.

Sposób wykonania ćwiczenia

Aby wykonać ćwiczenie, powinienes:

- 1) zapoznać się z materiałem nauczania 4.2.1.
- 2) przygotuj główkę fryzjerską,
- 3) przygotuj stanowisko pracy,
- 4) wykonaj ćwiczenie zgodnie z poleceniem,
- 5) zanotuj uwagi,
- 6) w razie wątpliwości skonsultuj się z nauczycielem,
- 7) porównaj swoją pracę z pracami wykonanymi przez koleżanki/ kolegów,
- 8) zaprezentuj i opisz swoją pracę w klasie,
- 9) zanotuj wszelkie popełnione błędy i zastanów się, co sprawiło ci najwięcej problemu.

Wyposażenie stanowiska pracy:

- główka fryzjerska z uchwytem,
- czepek,
- grzebień,
- rękawiczki jednorazowe,
- kartka do wykonania notatek,
- długopis,
- literatura z rozdziału 6.

### **Ćwiczenie 7**

Na główce ćwiczebnej zaprezentuj wykonanie farbowania pasemek na włosach krótkich. Opisz ustnie przebieg swojej pracy i uzyskany efekt.

Sposób wykonania ćwiczenia

Aby wykonać ćwiczenie, powinienes:

- 1) zapoznać się z materiałem nauczania 4.2.1.
- 2) przygotuj główkę fryzjerską,
- 3) przygotuj stanowisko pracy,
- 4) wykonaj ćwiczenie zgodnie z poleceniem,
- 5) zanotuj uwagi,

- 6) w razie wątpliwości skonsultuj się z nauczycielem,
- 7) porównaj swoją pracę z pracami wykonanymi przez koleżanki/ kolegów,
- 8) zaprezentuj i opisz swoją pracę w klasie,
- 9) zanotuj wszelkie popełnione błędy i zastanów się, co sprawiło ci najwięcej problemu.

Wyposażenie stanowiska pracy:

- główka fryzjerska z uchwytem,
- grzebień,
- preparaty do farbowania: farby i oksydanty o różnej mocy,
- rękawiczki jednorazowe,
- instrukcja wykonania ćwiczenia,
- kartka do wykonania notatek,
- długopis,
- literatura zgodna z punktem 6 poradnika dla ucznia.

### Ćwiczenie 8

Uzupełnij tabelę.

Nazwa techniki	Długość włosów dla techniki	Opis techniki
Technika panelowa		
Technika diagonalna		
Technika rombu		
Technika tęczy		
Techniki sekcyjne		

Sposób wykonania ćwiczenia

Aby wykonać ćwiczenie, powinieneś:

- 1) zapoznać się z tabelą w materiale nauczania 4.2.1.
- 2) wypełnić puste pola w tabeli,
- 3) porównać swoje odpowiedzi z odpowiedziami opracowanymi przez koleżanki/ kolegów,
- 4) zaprezentować wykonane ćwiczenie.

Wyposażenie stanowiska pracy:

- karta ćwiczenia,
- długopis,
- literatura zgodna z punktem 6 poradnika dla ucznia.

#### 4.2.4. Sprawdzian postępów

**Czy potrafisz:**

	<b>Tak</b>	<b>Nie</b>
1) wyjaśnić do czego służą różne techniki farbowania włosów?	<input type="checkbox"/>	<input type="checkbox"/>
2) scharakteryzować farbowanie całego porostu?	<input type="checkbox"/>	<input type="checkbox"/>
3) określić na czym polega próba uczuleniowa?	<input type="checkbox"/>	<input type="checkbox"/>
4) wyjaśnić dlaczego w technikach farbowania ważna jest kolejność nakładania emulsji farbującej na włosy?	<input type="checkbox"/>	<input type="checkbox"/>
5) wyjaśnić na czym polega farbowanie włosów rozjaśnionych?	<input type="checkbox"/>	<input type="checkbox"/>
6) opisać farbowanie odrostu?	<input type="checkbox"/>	<input type="checkbox"/>
7) wyjaśnić różnicę między farbowaniem pasemek a bależem?	<input type="checkbox"/>	<input type="checkbox"/>
8) scharakteryzować kreatywne techniki farbowania?	<input type="checkbox"/>	<input type="checkbox"/>



### 4.3. Wpływ właściwości włosów na zabieg farbowania oraz błędy i przeciwwskazania zabiegu farbowania włosów

#### 4.3.1. Materiał nauczania

Niektóre właściwości włosów mają znaczący wpływ na efekt farbowania. Znajomość tego oddziaływania pomoże prawidłowo zaplanować i wykonać zabieg farbowania włosów. Zdolność pęcznienia włosów oraz ich chłonność pozwala na dostanie się do wnętrza włosa substancji czynnych. Zdolność pęcznienia i penetracji do wnętrza włosa, jak również czas, w jakim przebiega zabieg farbowania zależą tu od stężenia oksydantu. Należy jednak pamiętać, że wzrost stężenia może uszkadzać strukturę włosa.

Struktura włosa to kolejna jego cecha, podobnie, jak grubość, która ma wpływ na to, jaki odcień farby zastosuje się podczas farbowania i jakie stężenie oksydantu.

Przy włosach twardych (siwe, szkliste) proces farbowania jest trudny, a odcienie wychodzą jaskrawe i intensywne. Zabieg wymaga zastosowania mocniejszego oksydantu i nieznacznego złagodzenia koloru życzeniowego dodaniem do mieszaniny farbującej odcienia naturalnego.

Przy włosach grubych i mocnych o zwartej strukturze odcienie farby powinny być zgodne z kolorem oczekiwanym, a stężenie oksydantu większe. Przy włosach o strukturze porowatej i cieńszych kolor farby powinien być o ton jaśniejszy, a stężenie oksydantu mniejsze, ponieważ włosy o uszkodzonej strukturze szybko wchłaniają emulsję farbującą, a znajdujące się w niej barwniki mocno deponują we włosie. Uzyskane barwy są nieco ciemniejsze od oczekiwanej.



Rys. 8. Struktury włosów w wyniku barwienia [2, s. 169]

Barwa włosów jest kolejnym czynnikiem, który wywiera wpływ na wybór produktu do zabiegu farbowania. Zależnie od barwy wyjściowej, czyli tej, którą posiadają włosy przed zabiegiem, dobiera się odpowiednią recepturę emulsji farbującej. Poziom, ton koloru i jego refleksy warunkują efekt końcowy. 514[01]Z5.09

#### Błędy i przeciwwskazania

W procesie farbowania można popełnić szereg błędów, najczęściej związanych z nieprawidłowym odcieniem włosów lub nierówno rozłożonym kolorem, tzw. plamami. Błędy powstają na skutek:

- 1) nieprawidłowo przeprowadzonej diagnozy włosów i analizy,
- 2) źle dobranego koloru w stosunku do barwy wyjściowej,

- 3) dobrania oksydantu o zbyt słabym lub zbyt mocnym stężeniu w stosunku do włosów,
- 4) zbyt krótkiego czasu trzymania na włosach emulsji farbującej,
- 5) nieprzestrzegania zasad pracy z produktem zawartych w instrukcji producenta.

Niepożądane efekty kolorystyczne można niwelować przy pomocy określonych zabiegów. Możliwe przyczyny błędów oraz proponowane korekty podano w tabeli poniżej.

**Tabela 2.** Przyczyny błędów [1, s. 133]

Docelowy odcień włosów	Możliwe przyczyny	Proponowana korekta koloru
Zbyt ciemny	Nie uwzględnienie grubości włosów – cienkie, Za niskie stężenie emulsji utleniającej Za długi czas działania farby,	Kąpiel rozjaśniająca, dekoloryzacja
Zbyt jasny	Niewłaściwie określony poziom tonacji Za wysokie stężenie emulsji utleniającej Przy wykonywaniu rozjaśniania wstępnego lub dekoloryzacji – za długi czas odbarwiania.	Przyciemnienie preparatem tonującym
Zbyt jaskrawy	Niewłaściwie określony kierunek kolorystyczny. Nieuwzględniony udział siwizny Zbyt wysokie nasycenie odcienia na włosach rozjaśnianych (odbarwianych).	Tonowanie odcieniem komplementarnym

Przeciwwskazania do farbowania włosów wskazują na to, że zabieg farbowania włosów nie może zostać wykonany. Występują w przypadku:

- mocno zniszczonej struktury włosów,
- uczulenia klientki na preparaty farbujące,
- obecności we włosach barwników roślinnych i metalicznych.

Jeżeli pomimo występowania tych czynników zabieg farbowania zostanie wykonany i spowoduje kruszenie się (urywanie) włosów, czy wystąpienie u klientki silnej reakcji alergicznej na preparat, całkowitą odpowiedzialność za szkody przyjmuje na siebie fryzjer.

### 4.3.2. Pytania sprawdzające

Odpowiadając na pytania, sprawdzisz, czy jesteś przygotowany do wykonania ćwiczeń.

1. Na co wpływa zdolność pęcznienia włosów?
2. Jakie właściwości włosów wpływają na wybór mocy stężenia oksydantu?
3. Jak struktura włosów wpływa na zabieg farbowania?
4. Jakie są czynniki powstawania błędów w procesie farbowania?
5. Jak wykonać korektę zbyt jasnego odcienia włosów?
6. Jakie są przeciwwskazania do wykonania farbowania włosów?

### 4.3.3. Ćwiczenia

#### Ćwiczenie 1

Uzupełnij zdania.

Zdolność pęcznienia włosów oraz ich chłonność pozwala na dostanie się do wnętrza włosa ..... Przy włosach twardych i szklistych proces farbowania jest ....., a odcienie wychodzą ..... i ..... Przy włosach o strukturze porowatej i cieńszych kolor farby powinien być ..... Przeciwwskazania do farbowania włosów występują w dwu przypadkach ..... oraz .....

Sposób wykonania ćwiczenia

Aby wykonać ćwiczenie, powinieneś:

- 1) zapoznać się z materiałem nauczania 4.3.1,
- 2) uzupełnić wykropkowane miejsca,
- 3) porównać swoją pracę opracowaniami koleżanek/ kolegów.

Wyposażenie stanowiska pracy:

- karta ćwiczenia,
- długopis,
- literatura zgodna z punktem 6 poradnika dla ucznia.

#### Ćwiczenie 2

Wskaż powody powstawania błędów w procesie farbowania.

1. ....
2. ....
3. ....
4. ....
5. ....

Sposób wykonania ćwiczenia

Aby wykonać ćwiczenie, powinieneś:

- 1) zapoznać się z materiałem nauczania 4.3.1.
- 2) wymienić powody powstawania błędów w procesie farbowania,
- 3) porównać swoją pracę opracowaniami koleżanek/ kolegów.

Wyposażenie stanowiska pracy:

- karta ćwiczenia,
- długopis,
- literatura zgodna z punktem 6 poradnika dla ucznia.

### Ćwiczenie 3

Uzupełnij tabelę.

Docelowy odcień włosów	Możliwe przyczyny	Proponowana korekta koloru
Zbyt ciemny		
Zbyt jasny		
Zbyt jaskrawy		

Sposób wykonania ćwiczenia

Aby wykonać ćwiczenie, powinieneś:

- 1) zapoznać się z tabelą w materiale nauczania 4.3.1,
- 2) wypełnić puste pola w tabeli,
- 3) porównać swoje odpowiedzi z odpowiedziami opracowanymi przez koleżanki/ kolegów,
- 4) zaprezentować wykonane ćwiczenie.

Wyposażenie stanowiska pracy:

- karta ćwiczenia,
- długopis,
- literatura zgodna z punktem 6 poradnika dla ucznia.

#### 4.3.4. Sprawdzian postępów

Czy potrafisz:

- |  | Tak                      | Nie                      |
|--|--------------------------|--------------------------|
| 1) wyjaśnić jak właściwości włosów wpływają na ich farbowanie? | <input type="checkbox"/> | <input type="checkbox"/> |
| 2) określić przyczyny występowania błędów w farbowaniu?        | <input type="checkbox"/> | <input type="checkbox"/> |
| 3) wyjaśnić na czym polega niwelowanie niepożądanych           | <input type="checkbox"/> | <input type="checkbox"/> |
| 4) efektów kolorystycznych w farbowaniu?                       | <input type="checkbox"/> | <input type="checkbox"/> |

## 5. SPRAWDZIAN OSIĄGNIĘĆ

### INSTRUKCJA DLA UCZNIA

1. Przeczytaj uważnie instrukcję.
2. Podpisz imieniem i nazwiskiem kartę odpowiedzi.
3. Zapoznaj się z zestawem zadań testowych.
4. Test zawiera 20 zadań dotyczących planowania farbowania włosów. Są to zadania wielokrotnego wyboru i tylko jedna odpowiedź jest prawidłowa
5. Udzielaj odpowiedzi tylko na załączonej karcie odpowiedzi. W pytaniach wielokrotnego wyboru zaznacz prawidłową odpowiedź X (w przypadku pomyłki należy błędną odpowiedź zaznaczyć kółkiem, a następnie ponownie zakreślić odpowiedź prawidłową),
6. Pracuj samodzielnie, bo tylko wtedy będziesz miał satysfakcję z wykonanego zadania.
7. Kiedy udzielenie odpowiedzi będzie Ci sprawiało trudność, wtedy odłóż jego rozwiązanie na później. Wróć do niego, gdy rozwiążesz pozostałe zadania. Na rozwiązanie testu masz 45 minut.

Powodzenia!

### ZESTAW ZADAŃ TESTOWYCH

1. W skład barwnika naturalnego melaniny wchodzi  
a) eumelanina i feomelanina.  
b) melanina i alanina.  
c) fimelanina i eumelanina.  
d) feomelanina i pigmenty szkliste.
2. O widocznym kolorze włosów naturalnych decyduje:  
a) złocisty odcień.  
b) barwa dominująca.  
c) kolor szczególny.  
d) poziom koloru.
3. Farbowanie włosów to  
a) zabieg, podczas którego zmienia się kształt włosów.  
b) przekształcenie pigmentu naturalnego w sztuczny.  
c) zmiana koloru włosów przez użycie sztucznych pigmentów.  
d) wprowadzenie we włosy pigmentów naturalnych.
4. W oznaczeniu numerycznym kierunek kolorystyczny miedziany to  
a) 6.  
b) 8.  
c) 4.  
d) 3.
5. W oznaczeniu literowym kierunek kolorystyczny popielaty to  
a) N.  
b) R.  
c) V.  
d) A.

6. Paleta kolorystyczna wskazuje
  - a) głębię i poziom koloru.
  - b) poziom i kierunek koloru.
  - c) ton i kierunek koloru.
  - d) refleks odcienia koloru.
  
7. Farbowanie całego porostu dotyczy farbowania włosów na
  - a) różne kolory.
  - b) kolor jednolity.
  - c) kolor wyjściowy.
  - d) kolor bazowy.
  
8. Podstawowe rodzaje zabiegów farbowania to farbowanie:
  - a) neutralne i rozjaśniające.
  - b) naturalne i rozjaśniające.
  - c) właściwe i rozjaśniające.
  - d) bazowe i rozjaśniające.
  
9. Podczas zabiegu farbowania właściwego włosy uzyskują
  - a) kolor jaśniejszy z zachowaniem refleksu.
  - b) kolor naturalny na tym samym poziomie.
  - c) kolor na tym samym poziomie lub ciemniejszy.
  - d) odświeżenie koloru.
  
10. Podczas farbowania rozjaśniającego włosy są
  - a) tylko rozjaśnione.
  - b) rozjaśnione i mają zmieniony kolor.
  - c) utlenione i odświeżone.
  - d) rozjaśnione z zachowaniem koloru.
  
11. Analiza włosów oznacza
  - a) diagnozę włosów, określenie koloru, określenie udziału siwizny, wybór techniki farbowania.
  - b) określenie koloru, pigmentację, zaplanowanie mieszaniny farbującej.
  - c) diagnozę włosów, zaplanowanie zabiegu farbowania.
  - d) przeprowadzenie badania stanu włosów.
  
12. Do zabiegów wstępnych zalicza się
  - a) przygotowanie klienta do zabiegu, pigmentacja, mycie włosów.
  - b) pigmentacja, podkład rozjaśniający, dekoloryzacja.
  - c) przygotowanie klienta do zabiegu, mycie włosów, aplikacja produktu na włosy.
  - d) diagnoza włosów, przygotowanie klienta do zabiegu, mycie włosów.
  
13. Podstawowym celem zastosowania techniki farbowania jest
  - a) uzyskanie określonego efektu kolorystycznego.
  - b) aplikacja produktu na włosy.
  - c) dobranie emulsji farbującej.
  - d) całkowita zmiana koloru włosów.

14. Farbowanie całego porostu oznacza farbowanie
- włosów na jednolity kolor.
  - wszystkich włosów.
  - włosów wieloma technikami.
  - włosów naturalnych.
15. Celem farbowania odrostów jest
- przyciemnienie koloru na odrostach.
  - odświeżenie koloru na odrostach.
  - wprowadzenie nowego we włosy.
  - wyrównanie koloru na całej głowie.
16. Farbując włosy naturalne na odcienie jaśniejsze emulsję nakłada się w kolejności
- długości – końce – nasadę.
  - końce – długości – nasadę.
  - nasadę – długości – końce.
  - końce – nasadę – długości.
17. Przeciągnięcie koloru wykonuje się w celu
- zmiany koloru na długościach.
  - przyciemnienia koloru odrostów.
  - odświeżenia koloru na długościach.
  - odświeżenia koloru na długościach i końcach.
18. Kreatywne techniki farbowania to
- diagonalna, panelowa, rombu, tęczy.
  - trójkątna, rombu, tęczy panelowa.
  - diagonalna, sekcyjna, owalna.
  - kwadratowa, diagonalna, rombu.
19. Technika tęczy polega na
- podkreśleniu koloru sekcji.
  - rozproszaniu koloru pasemek.
  - zaznaczeniu koloru podstawy.
  - rozmgleniu koloru pasemek.
20. Przy zbyt jaskrawym odcieniu włosów, kolor należy
- tonować odcieniem naturalnym.
  - dekoloryzować.
  - tonować odcieniem komplementarnym.
  - poddać kąpieli rozjaśniającej.

# KARTA ODPOWIEDZI

Imię i nazwisko.....

## Planowanie zabiegów farbowania włosów

Zakreśl prawidłową odpowiedź

Nr zadania	Odpowiedź				Punkty
1	a	b	c	d	
2	a	b	c	d	
3	a	b	c	d	
4	a	b	c	d	
5	a	b	c	d	
6	a	b	c	d	
7	a	b	c	d	
8	a	b	c	d	
9	a	b	c	d	
10	a	b	c	d	
11	a	b	c	d	
12	a	b	c	d	
13	a	b	c	d	
14	a	b	c	d	
15	a	b	c	d	
16	a	b	c	d	
17	a	b	c	d	
18	a	b	c	d	
19	a	b	c	d	
20	a	b	c	d	
<b>Razem:</b>					



## **6. LITERATURA**

1. Pr. Zbiorowa pod kierunkiem Z. Sumirskiej Nowoczesne fryzjerstwo, wyd. P.P.H.U. SUZI, Warszawa 2005
2. Pr. Zbiorowa Fryzjerstwo wraz z poradami kosmetycznymi, wyd. REA, Warszawa 2006