



MINISTERSTWO EDUKACJI
NARODOWEJ



Izabela Suligowska

Rozjaśnianie i odbarwianie włosów 514[02].Z3.08

Poradnik dla ucznia

Wydawca
Instytut Technologii Eksploatacji – Państwowy Instytut Badawczy
Radom 2007

Recenzenci:
mgr Mariola Góźdź
mgr Danuta Matuszewska

Opracowanie redakcyjne:
mgr Małgorzata Sołtysiak

Konsultacja:
mgr Małgorzata Sołtysiak

Poradnik stanowi obudowę dydaktyczną programu jednostki modułowej 514[02].Z3.08, „Rozjaśnianie i odbarwianie włosów”, zawartego w modułowym programie nauczania dla zawodu technik usług fryzjerskich.

Wydawca
Instytut Technologii Eksploatacji – Państwowy Instytut Badawczy, Radom 2007

„Projekt współfinansowany ze środków Europejskiego Funduszu Społecznego”

SPIS TREŚCI

1. Wprowadzenie	3
2. Wymagania wstępne	5
3. Cele kształcenia	6
4. Materiał nauczania	7
4.1. Preparaty do rozjaśniania i odbarwiania włosów	7
4.1.1. Materiał nauczania	7
4.1.2. Pytania sprawdzające	11
4.1.3. Ćwiczenia	11
4.1.4. Sprawdzian postępów	16
4.2. Zabiegi odbarwiania włosów	17
4.2.1. Materiał nauczania	17
4.2.2. Pytania sprawdzające	20
4.2.3. Ćwiczenia	21
4.2.4. Sprawdzian postępów	22
4.3. Przebieg technologiczny rozjaśniania i odbarwiania włosów	23
4.3.1. Materiał nauczania	23
4.3.2. Pytania sprawdzające	30
4.3.3. Ćwiczenia	30
4.3.4. Sprawdzian postępów	38
5. Sprawdzian osiągnięć	39
6. Literatura	44

1. WPROWADZENIE

Niniejszy poradnik będzie ci pomocny w zapoznaniu się z zagadnieniami dotyczącymi rozjaśniania i odbarwiania włosów. Zawiera on informacje dotyczące podstawowej wiedzy z zakresu chemii obliczania zawartości substancji w preparacie, ilości potrzebnej do sporządzenia preparatu o określonym stężeniu, informacje dotyczące środków stosowanych do rozjaśniania i odbarwiania.

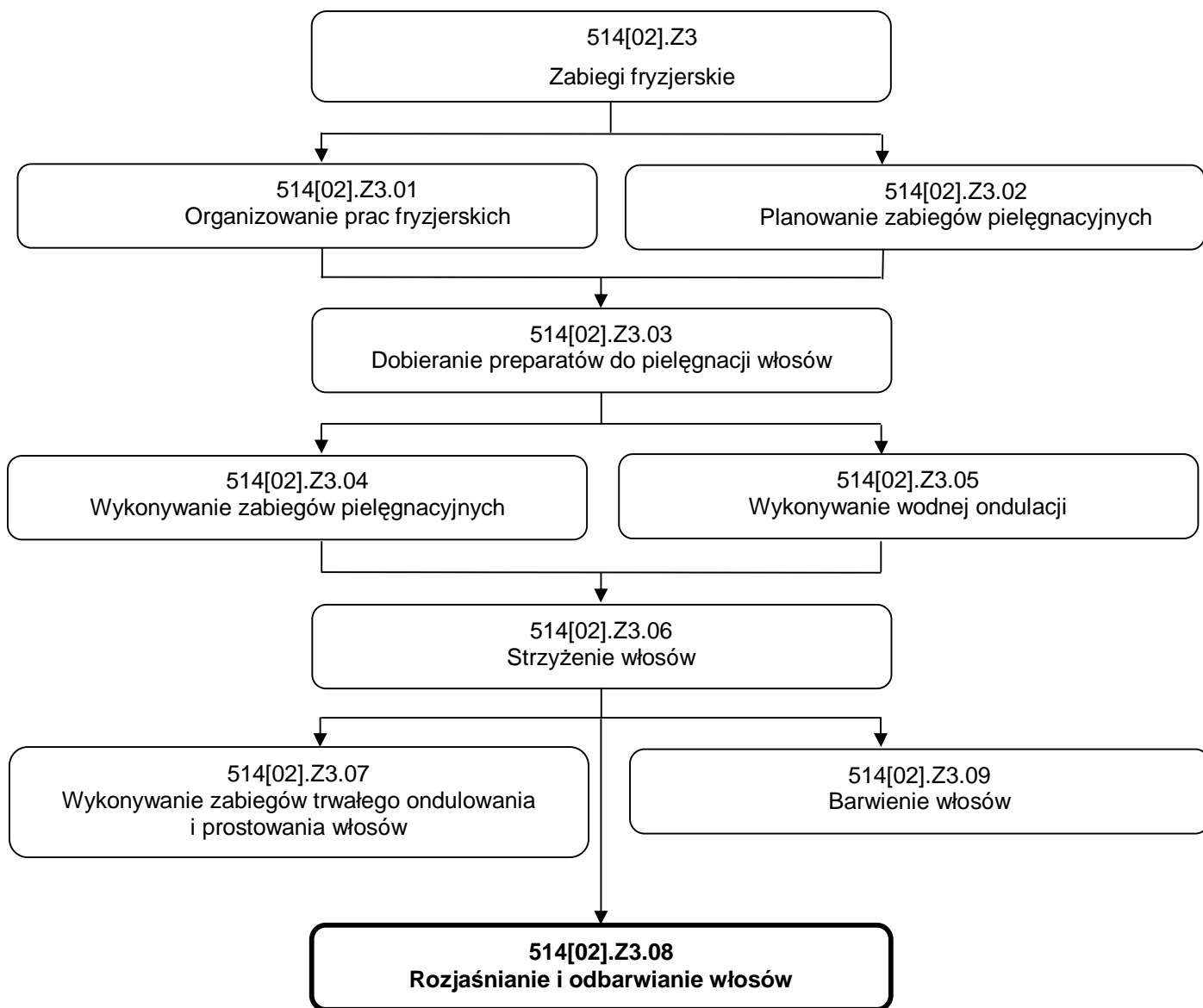
Pytania kontrolne, testy oraz ćwiczenia pomogą ci w przyswojeniu, sprawdzeniu swojej wiedzy i umiejętności z danej dziedziny.

Poradnik zawiera:

- wymagania wstępne konieczne abyś mógł przystąpić do realizacji materiału z tego modułu,
- cele kształcenia tej jednostki modułowej,
- materiał nauczania umożliwiający samodzielne przygotowanie się do wykonania ćwiczeń i zaliczenia sprawdzianów. Wykorzystaj do poszerzenia wiedzy wskazaną literaturę oraz inne źródła informacji. Obejmuje on również ćwiczenia, które zawierają:
- wykaz materiałów, narzędzi i sprzętu potrzebnych do realizacji ćwiczenia,
- pytania sprawdzające wiedzę potrzebną do wykonania ćwiczenia,
- sprawdzian teoretyczny.

Przykłady ćwiczeń oraz zestawy pytań sprawdzających Twoje opanowanie wiedzy i umiejętności z zakresu całej jednostki. Prawidłowe wykonanie ćwiczeń jest dowodem osiągnięcia umiejętności praktycznych określonych w tej jednostce modułowej. Wykonując sprawdziany postępów powinieneś odpowiadać na pytanie tak lub nie, co oznacza, że opanowałeś materiał albo nie.

Jeżeli masz trudności ze zrozumieniem tematu lub ćwiczenia, to poproś nauczyciela lub instruktora o wyjaśnienie i ewentualne sprawdzenie, czy dobrze wykonujesz daną czynność. Po zrealizowaniu materiału spróbuj zaliczyć sprawdzian osiągnięć z zakresu tematyki jednostki modułowej.



Schemat układu jednostki modułowej

2. WYMAGANIA WSTĘPNE

Przystępując do realizacji programu jednostki modułowej powinieneś umieć:

- korzystać z różnych źródeł informacji,
- analizować tekst ze zrozumieniem,
- charakteryzować budowę włosa,
- przeprowadzać diagnozę stanu włosów i skóry głowy,
- identyfikować zmiany patologiczne skóry głowy,
- określać czynniki wywołujące uszkodzenia włosów,
- posługiwać się podstawowymi wiadomościami z zakresu chemii zdobytymi w gimnazjum,
- określać właściwości wody,
- wyjaśniać proces autodysocjacji wody,
- rozróżniać rodzaje roztworów wodnych,
- dezynfekować narzędzia i przybory,
- charakteryzować grupy sprzętu fryzjerskiego,
- przygotować stanowisko pracy do mycia włosów,
- wykonać mycie włosów na mokro,
- wykonywać strzyżenie włosów zgodnie z życzeniem klienta,
- dobierać preparaty pielęgnacyjne do potrzeb włosów,
- wykonywać czesanie włosów na mokro i na sucho.

3. CELE KSZTAŁCENIA

W wyniku realizacji programu jednostki modułowej powinien umieć:

- przygotować stanowisko pracy zgodnie z wymaganiami ergonomii,
- przygotować klienta do zabiegu rozjaśniania i dekoloryzacji włosów,
- ocenić stan włosów klienta,
- scharakteryzować techniki rozjaśniania włosów,
- dobrać preparat do pojaśniania i rozjaśniania włosów oraz wykonać próbę uczuleniową,
- wykonać pojaśnianie włosów,
- wykonać rozjaśnianie całego porostu włosów,
- wykonać rozjaśnianie odrostów,
- wykonać pasemka różnymi technikami,
- wykonać balejaż różnymi technikami,
- wykonać tonowanie niepożądanego odcienia włosów,
- usunąć barwniki utleniające i jonowe z włosów,
- zastosować przepisy bezpieczeństwa i higieny pracy, ochrony przeciwpożarowej oraz ochrony środowiska.

4. MATERIAŁ NAUCZANIA

4.1. Preparaty do rozjaśniania i odbarwiania włosów

4.1.1. Materiał nauczania

Zabieg rozjaśniania, w odróżnieniu od przyciemniania, polega na niszczeniu i rozpraszaniu naturalnego pigmentu (melaniny) zawartego we włosach i odpowiedzialnego za ich naturalny kolor. W wyniku zachodzącej reakcji utleniania uzyskujemy mniejszy bądź większy stopień odbarwienia włosa. Utlenianie jest dla kondycji włosów zdecydowanie mniej korzystne niż farbowanie ich na jakikolwiek inny kolor, dlatego wymaga szczególnej ostrożności i wizyty u specjalisty. Uzyskany stopień rozjaśnienia w dużej mierze zależy od struktury i barwy włosa, jak również od wcześniej używanych farb. Farbowane brunetki, które pragną zmienić się w blondynkę powinny udać się do fryzjera, który mając na uwadze rodzaj i stan włosów zastosuje odpowiedni zabieg prawidłowo dobranym preparatem.

Nałożenie farby często poprzedzone jest ściąganiem poprzedniego koloru. Ten proces nosi nazwę dekoloryzacji. Niekiedy praktykuje się stopniowe przechodzenie od farby ciemnej, poprzez coraz jaśniejsze, aż do uzyskania pożądanego stopnia jasności. Szybka zmiana koloru bez udziału fachowca, może dla włosów skończyć się uzyskaniem złego odcienia w skrajnych przypadkach uszkodzeniem struktury włosów.

Włosy człowieka w obrębie struktury białkowej (korze włosa) zawierają naturalny pigment produkowany przez organizm noszący nazwę **melanina**. Jest to związek o skomplikowanej budowie chemicznej zaliczanych do grupy związków organicznych – polifenoli. Ten naturalny pigment występuje u człowieka w skórze właściwej, tęczówce oka oraz włosach. W organizmie pełni funkcje ochronną – działa jak filtr UV chroniąc organizm człowieka przed szkodliwym działaniem tego typu promieniowania.

We włosach występują dwie odmiany tego barwnika eumelanina i feomelanina. Zamknięte w skupiskach zwanych **ziarnami pigmentu**.

Eumelanina ma barwę czarno brązową i jest bardzo wrażliwa na działanie środków utleniających – ulega bardzo szybkiemu odbarwieniu.

Feomelanina ma barwę żółto-czerwoną, jest odporna na działanie utleniaczy i rozkłada się bardzo wolno.

W zależności od stosunku ilościowego obydwu form melaniny we włosach mamy do czynienia z ich różnymi kolorami i odcieniami. Włosy blond zawierają mało eumelaniny natomiast dużo feomelaniny, we włosach ciemnych jest przewaga feomelaniny nad eumelaniną. Włosy rude praktycznie zawierają tylko feomelaninę, dlatego są najtrudniejsze do odbarwienia.

Skład i funkcje składników preparatów do rozjaśniania

Środki służące do rozjaśniania włosów najczęściej mają postać emulsji. Występują w formie: lotionów i toników, szamponów rozjaśniających, emulsji i żeli do rozjaśniania, oraz proszków i past o silnym działaniu rozjaśniającym. Formy występowania i ich działanie przedstawione jest w tabeli poniżej.

Tabela 1. Formy występowania i ich działanie preparatów

Forma preparatu	Działanie
Lotiony i toniki	Słabe działanie rozjaśniające, ich głównym składnikiem są roztwory wodne nadtlenu wodoru (H ₂ O ₂) o stężeniu 3–6%
Szampony rozjaśniające	Preparaty dwuskładnikowe. Zawierają nadtlenek wodoru, który należy dodać bezpośrednio przed procesem rozjaśniania, stężenie H ₂ O ₂ w tego typu preparacie wynosi ok. 6% i umożliwia rozjaśnienie o 3 tony.
Emulsje i żele rozjaśniające	Preparaty dwuskładnikowe. Bezpośrednio przed użyciem miesza się utleniacz (nadtlenek wodoru) i otrzymuje się roztwory o stężeniu 6–9% H ₂ O ₂ . Umożliwiają rozjaśnienie koloru o 4–5 tonów. Zawierają również dodatkowe środki: alkalizujące – etanoloaminę, substancje ochronne – woski (lanolinę) i regenerujące – hydrolizaty białkowe i tłuszcze.
Pasty i proszki rozjaśniające	Preparaty o najsilniejszym działaniu. Zawierają nadtlenek wodoru o stężeniu 6–12 % oraz inne substancje wykazujące działanie utleniające (np.: nadsiarczany). Mają postać preparatów dwuskładnikowych, które przed aplikacją należy dokładnie wymieszać otrzymując postać pasty łatwej do nałożenia na włosy. W zależności od zastosowanego stężenia utleniacza można uzyskać różny stopień rozjaśnienia

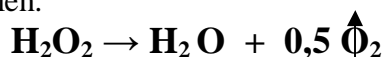
Środki do rozjaśnienia są preparatami złożonymi. Poza składnikami utleniającymi zawierają również dodatkowe substancje wspomagające proces utleniania barwników we włosie oraz substancje alkalizujące (podnoszące wartość pH), ochronne, regenerujące, nośniki, zagęszczacze, środki powierzchniowo czynne, sekwestrany, związki kompleksujące oraz barwniki bezpośrednie. Wszystkie składniki tego rodzaju preparatów zestawione są w postaci tabeli.

Tabela 2. Zestawienie środki do rozjaśnienia

Składnik	Nazwa związku	Działanie w preparacie
Utleniacze (oksydant)	Nadtlenek wodoru (H ₂ O ₂)	Utlenia, niszczy melaninę naturalny pigment włosów.
Wzmacniacze rozjaśniania	Nadborany, nadwęglany, nadsiarczany sodu, potasu i amonu, nadtlenki baru i magnezu	Po wymieszaniu z oksydantem reagują z wodą wydzielając dodatkowe ilości nadtlenu wodoru, są dodawane tylko do profesjonalnych preparatów silnie rozjaśniających
Substancje alkalizujące	Woda amoniakalna, etanoloaminy, węglan, metakrzemian, fosforan sodu i potasu	Rozchylają łuski włosowe ułatwiając wnikanie utleniaczy do kory, wspomagają rozproszenie barwników, zobojętniają kwasy stabilizujące rozkład nadtlenu wodoru i przyspieszają utlenianie melanin we włosie

Środki powierzchniowo czynne (SPC)	Anionowe SPC np.: laurylosiarczan sodowy	Ułatwiają wymieszanie składników preparatu oraz zmycie preparatu po zabiegu rozjaśniania
środki zwilżające	Niejonowe (SPC) np.:	ułatwiają rozprowadzenie preparatu na włosach i lekko je zwilżają
Substancje nośne	Kaolin i inne emulgatory, środki żelotwórcze	Wiążą proszkowe środki utleniające i zapobiegają ich pyleniu, nadają właściwą konsystencję preparatom i zapobiegają spływaniu środka z włosów
Zagęszczacze	Pochodne celulozy	Nadają preparatom odpowiednią konsystencję,
Substancje ochronne i regenerujące	Lanolina, alkohole tłuszczowe, woski, tłuszcze, hydrolizaty białkowe	Zabezpieczają strukturę włosa przed niszczącym działaniem utleniaczy, odbudowują strukturę włosa i wzmacniają go.
sekwestranty	EDTA (kwas wersenowy), kwaśny węglan sodowy, fosforany sodowe	Środki zmiękczejące wodę
Związki kompleksowe	Sole kompleksowe metali	Wiążą jony metali powstające podczas rozjaśniania zapobiegając ich negatywnemu wpływowi na efekt rozjaśniania
Barwniki bezpośrednie	Barwnik niebieski i fioletowy	Likwidują zażółcenie włosów

Środki o silniejszym działaniu rozjaśniającym występują w postaci preparatów dwuskładnikowych, ponieważ nadtlenek wodoru jest substancją bardzo nietrwała i łatwo ulega reakcji rozkładu na wodę i tlen.

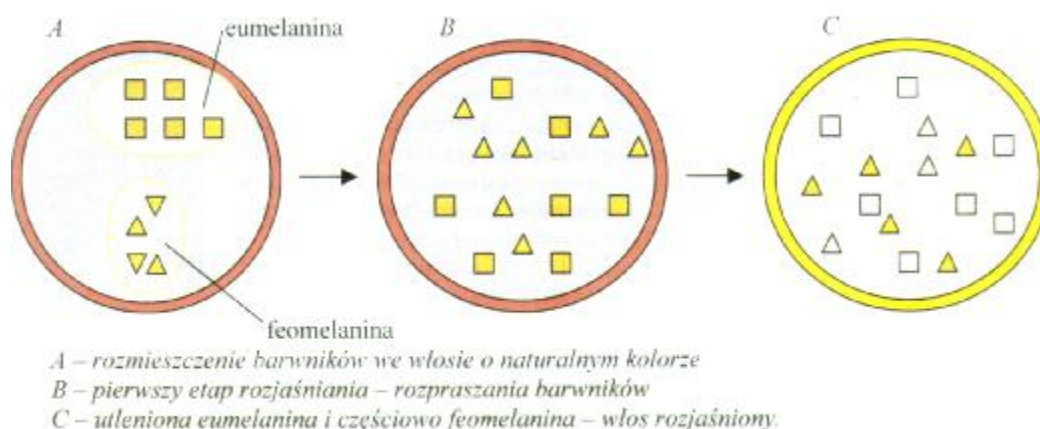


Dlatego preparaty do rozjaśniania należy przygotowywać bezpośrednio przed nałożeniem na włosy i należy je przygotować w ilości wystarczającej do jednorazowej aplikacji na całą długość włosów. Jeżeli zabraknie środka rozjaśniającego na pokrycie całego porostu, kolejna porcja może się różnić nieznacznie składem surowcowym, co może spowodować niejednorodność odcieni włosów.

Mechanizm rozjaśniania włosów

Procesy rozjaśniania włosów przebiegają w środowisku alkalicznym tzn. przy pH w granicach 9–10. Zasadowy odczyn jest osiągnięty przy pomocy środków alkalinizujących dodawanych do preparatów. Zasadowy odczyn powoduje pęcznienie włosów, otwieranie łusek włosowych, które umożliwia przenikanie utleniacza do jego wnętrza i reakcje z naturalnym pigmentem melaniną. W strukturze włosa dochodzi do uwalniania i rozpraszania pigmentu z ziaren (miejsce jego nagromadzenia). Ponadto środowisko alkaliczne działa katalitycznie na reakcję rozkładu środków utleniających. Jak już było wspomniane eumelanina występuje w dwóch formach chemicznych różniących się barwą ale co ważniejsze, podatnością na proces utleniania. Dlatego źle przeprowadzony proces rozjaśniania może spowodować niepożądane zażółcenie włosów, które jest efektem zniszczenia tylko eumelaniny (ciemna barwa) a pozostaniem feomelaniny, która nadaje włosom żółty kolor. Aby uzyskać najjaśniejsze odcienie włosów (platynowe) konieczne jest całkowite rozłożenie feomelaniny, co jest zadaniem bardzo trudnym i ryzykownym z uwagi na konieczny długi czas działania oksydantów na włosy. Może to powodować uszkodzenia

struktury włosa, jego zmatowienie, wysuszenie i łamliwość. Aby uniknąć tego typu skutków ubocznych, do rozjaśniaczy stosowane są dodatki barwników bezpośrednich niebieskich i fioletowych, które maskują żółć i pozwalają uzyskać bardzo jasne odcienie blond. Schematyczny proces rozjaśniania przedstawiony jest na rysunku poniżej.

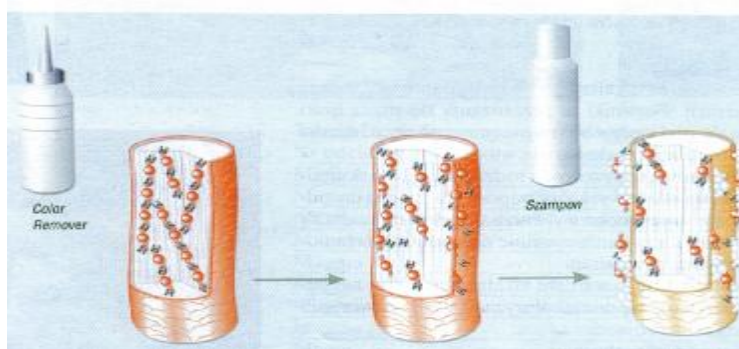


Rys. 1. Proces rozjaśniania

Preparaty do dekoloryzacji

Dekoloryzacja jest to proces mający na celu usunięcie sztucznych barwników z włosów. Proces ten można przeprowadzić przy użyciu środków, które nazywają się **dekoloryzatory**. Można wyróżnić dwa rodzaje preparatów do dekoloryzacji.

Pierwsza kategoria tych środków działa w środowisku silnie kwaśnym ($\text{pH} < 6$) zawierających substancje chemiczne o charakterze reduktorów. Proces dekoloryzacji przeprowadzany tymi środkami polega na częściowej depolimeryzacji (rozrywaniu długich łańcuchów na krótsze fragmenty) barwników osadzonych na włosie w postaci dużych polimerycznych cząsteczek. W efekcie barwniki tracą swoje właściwości kolorystyczne, barwa staje się bledsza lub następuje ich całkowite odbarwienie. Po zabiegu włosy zazwyczaj mają nieatrakcyjne żółte zabarwienie. Zaletą stosowania tych preparatów jest dobre usunięcie większości barwników pośrednich oksydacyjnych, natomiast wadą ich agresywne działanie na struktury białkowe włosów oraz nietrwały efekt odbarwienia. Włosy powoli zaczynają ciemnieć. Ten niekorzystny efekt uboczny można zniwelować i zatrzymać przez zastosowanie alkalicznych (zasadowych) płukanek, środków utleniających w środowisku alkalicznym lub zabarwienie włosów farbami zawierającymi barwniki oksydacyjne.



Rys. 2 Proces rozjaśniania [5. s. 63]

Druga grupa preparatów do usunięcia barwników wykorzystuje substancje silnie utleniające, które działają w środowisku alkalicznym. Są to preparaty dwuskładnikowe złożone z rozjaśniacza i utleniacza zawierającego nadtlenek wodoru o stężeniu 9–12%. Obydwa składniki należy dokładnie wymieszać bezpośrednio przed nakładaniem na włosy. Wadą tych środków jest to, że niektóre barwniki mogą pod ich wpływem przekształcać się

w substancje o barwie ciemniejszej, nietypowej lub powodują nierównomierne i zażółcone odcienie. Ponadto są to środki również działające niszcząco na włosy.

Obydwa typy dekoloryzatorów poza substancjami niszczącymi barwniki zawierają środki powierzchniowo czynne, które umożliwiają zwilżenie włosów, równomierne ich nałożenie oraz ułatwiają usunięcie pozostałości po rozkładzie barwników. Ponadto w skład tych preparatów wchodzi substancje ochronne, zagęszczacze i konserwanty. Po zakończeniu procesu dekoloryzacji należy włosy dokładnie umyć odpowiednim szamponem.

Procesy rozjaśniania i dekoloryzacji są jednymi z najbardziej szkodliwych zabiegów fryzjerskich, ponieważ wykorzystują dość stężone roztwory wodne utleniaczy bądź reduktorów w środowisku silnie alkalicznym lub kwaśnym. W tych warunkach białka z których zbudowany jest włos mogą ulegać zniszczeniu. Objawia się to obniżeniem wytrzymałości mechanicznej włosów, brakiem połysku, elastyczności, stają się suche i łamliwe.

4.1.2. Pytania sprawdzające

Odpowiadając na pytania, sprawdzisz, czy jesteś przygotowany do wykonania ćwiczeń.

1. Co to jest proces rozjaśniania?
2. W jakiej formie występują preparaty do rozjaśniania?
3. Czym różnią się poszczególne rodzaje preparatów?
4. Jakie funkcje pełnią składniki preparatów do rozjaśniania?
5. Na czym polega proces rozjaśniania?
6. Co to jest melanina i jakie znasz jej postacie?
7. Co to jest dekoloryzacja?
8. Jaki jest podział dekoloryzatorów?
9. Z jakich składników składają się dekoloryzatory redukcyjne?
10. Z jakich składników składają się dekoloryzatory oksydacyjne?
11. Jakie są wady stosowania obydwu typów dekoloryzatorów?

4.1.3. Ćwiczenia

Ćwiczenie 1

Dopasuj odpowiednie opisy do rodzajów środków rozjaśniających.

Forma preparatu	Działanie
Lotiony i toniki	Preparaty dwuskładnikowe. Bezpośrednio przed użyciem miesza się utleniacz (nadtlenek wodoru) i otrzymuje się roztwory o stężeniu 6–9% H ₂ O ₂ . Umożliwiają rozjaśnienie koloru o 4–5 tonów. Zawierają również dodatkowe środki: alkalizujące – etanoloaminę, substancje ochronne–woski(lanolinę) i regenerujące–hydrolizaty białkowe i tłuszcze.
Szampony rozjaśniające	Preparaty o najsilniejszym działaniu. Zawierają nadtlenek wodoru o stężeniu 6–12 % oraz inne substancje wykazujące działanie utleniające (np.: nadsiarczany). Maja postać preparatów dwuskładnikowych, które przed aplikacją należy dokładnie wymieszać otrzymując postać pasty łatwej do nałożenia na włosy. W zależności od zastosowanego stężenia utleniacza można uzyskać różny stopień rozjaśnienia

Emulsje i żele rozjaśniające	Słabe działanie rozjaśniające, ich głównym składnikiem są roztwory wodne nadtlenu wodoru (H ₂ O ₂) o stężeniu 3–6%
Pasty i proszki rozjaśniające	Preparaty dwu składnikowe. Zawierają nadtlenek wodoru, który należy dodać bezpośrednio przed procesem rozjaśniania, stężenie H ₂ O ₂ w tego typu preparacie wynosi ok. 6% i umożliwia rozjaśnienie o 3 tony.

Sposób wykonania ćwiczenia

Aby wykonać ćwiczenie, powinieneś:

- 1) zapoznać się z opisem działania rozjaśniaczy proszkowych (materiał nauczania pkt. 4.1.1.),
- 2) zapoznać się z zapisami w tabeli,
- 3) dobrać odpowiednie opisy do rodzaju preparatu,
- 4) porównać swoją tabelę z tabelami opracowanymi przez koleżanki/kolegów.

Wyposażenie stanowiska pracy:

- karta ćwiczenia,
- literatura z rozdziału 6.

Ćwiczenie 2

Uzupełnij tabelę.

Składnik	Nazwa związku	Działanie w preparacie
	Barwnik niebieski i fioletowy	
		Środki zmiękczające wodę
Substancje alkaliczne		
	Kaolin i inne emulgatory, środki żelotwórcze	
Substancje ochronne i regenerujące		
	Anionowe SPC np.: laurylosiarczan sodowy	
		Ułatwiają rozprowadzenie preparatu na włosach i lekko je zwilżają
	Nadtlenek wodoru (H ₂ O ₂)	
Wzmacniacze rozjaśniania		

	Pochodne celulozy	
Związki kompleksowe		

Sposób wykonania ćwiczenia:

Aby wykonać ćwiczenie, powinieneś:

- 1) zapoznać się z składnikami rozjaśniaczy (materiał nauczania pkt. 4.1.1.),
- 2) zapoznać się z zapisami w tabeli,
- 3) dobrać odpowiednie opisy do rodzaju preparatu,
- 4) porównać swoją tabelę z tabelami opracowanymi przez koleżanki/kolegów.

Wyposażenie stanowiska pracy:

- karta ćwiczenia,
- literatura z rozdziału 6.

Ćwiczenie 3

Określ wpływ czasu rozjaśniania na stopień odbarwienia włosów.

Instrukcja wykonania ćwiczenia:

1. Przygotuj trzy próbki pasm włosów niepodanych obróbce chemicznej o odcieniu średniego blond.
2. Przygotuj rozjaśniacz: połącz jedną miarkę proszku z 30 ml oksydanta o stężeniu 6%.
3. Rozprowadź preparat na próbkach włosów.
4. Pozostaw preparat na włosach przez:
 - pasmo I – 10 minut,
 - pasmo II – 20 minut,
 - pasmo III – 30 minut.
5. Spłucz próbne pasma włosów analogicznie do czasu działania rozjaśniacza. Wyszusz włosy.
6. Uzupełnij tabelę.

	Próbka pierwsza	Próbka druga	Próbka trzecia
Skala odbarwienia włosów			
Uszkodzenia struktury			

Sposób wykonania ćwiczenia

Aby wykonać ćwiczenie, powinieneś:

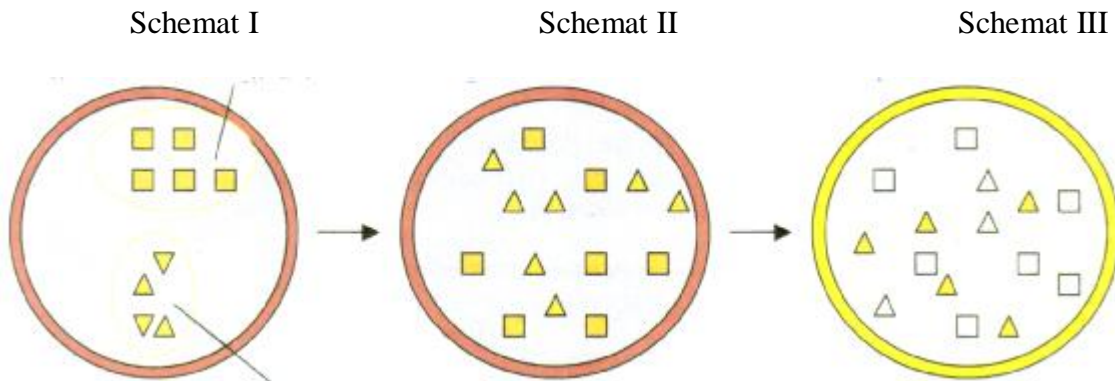
- 1) zapoznać się z instrukcją wykonania ćwiczenia,
- 2) przygotować stanowisko pracy,
- 3) wykonać ćwiczenie zgodnie z instrukcją,
- 4) uzupełnić tabele,
- 5) porównać swoją tabelę z tabelami opracowanymi przez koleżanki/kolegów.

Wyposażenie stanowiska pracy:

- 3 pasma włosów o jednakowej długości i grubości o odcieniu średni blond,
- rozjaśniacz proszkowy, oksydant o stężeniu 6%,
- ręczniki jednorazowego użytku,
- instrukcja wykonania ćwiczenia,
- literatura rozdziału 7.

Ćwiczenie 4

Wyjaśnij etapy rozjaśniania włosów przedstawione na poniższych schematach.



Schemat I

.....
.....

Schemat II

.....
.....

Schemat III

.....
.....

Sposób wykonania ćwiczenia:

Aby wykonać ćwiczenie, powinieneś:

- 1) zapoznać się z opisem mechanizmu rozjaśniania włosów (materiał nauczania 4.1.1.),
- 2) podkreślić w tekście informacje pomocne w rozwiązaniu ćwiczenia,
- 3) opisać schematy przedstawione w ćwiczeniu,
- 4) porównać swoje odpowiedzi z odpowiedziami opracowanymi przez koleżanki/kolegów.

Wyposażenie stanowiska pracy:

- karta ćwiczenia,
- literatura z rozdziału 6.

Ćwiczenie 5

Wyjaśnij pojęcia:

Feomelanina –.....

.....

.....

Dekoloryzacja –.....

.....

.....

Proszki do rozjaśniania włosów –.....

.....

.....

Dekoloryzator redukujący –.....

.....

.....

Dekoloryzator utleniający –.....

.....

.....

Wzmacniacze rozjaśniania –.....

.....

.....

Substancje alkalizujące –.....

.....

.....

Sposób wykonania ćwiczenia

Aby wykonać ćwiczenie, powinieneś:

- 1) zapoznać się z opisem rozjaśniania włosów oraz dekoloryzacji (materiał nauczania pkt. 4.1. i 4.2),
- 2) podkreślić w tekście treści ułatwiające uzupełnienie zdań,
- 3) podać definicje,
- 4) porównać swoje odpowiedzi z odpowiedziami opracowanymi przez koleżanki/kolegów.

Wyposażenie stanowiska pracy:

- karta ćwiczenia,
- literatura z rozdziału 6.

Ćwiczenie 6

Wykonaj rozjaśniacz do włosów.

Instrukcja wykonania ćwiczenia:

Odczynniki:

Nadsiarczan amonu	3,00
Kwaśny winian potasu	3,00
Węglan sodu	3,00
Detergent	1,00
Metyloceluloza	5,00
Wodorotlenek magnezu	do 100,00

Wykonanie:

Odmierzone składniki połączyć. Gotowy preparat umieścić w szczelnym opakowaniu. Przed użyciem połączyć z wodą utlenioną.

Sposób wykonania ćwiczenia

Aby wykonać ćwiczenie, powinieneś:

- 1) zapoznać się z instrukcją wykonania ćwiczenia,
- 2) przygotować stanowisko pracy,
- 3) wykonać rozjaśniacz do włosów,
- 4) zaprezentować efekt swojej pracy na forum klasy.

Wyposażenie stanowiska pracy:

- zlewka o pojemności 50 cm³,
- moździerz ceramiczny,
- szczelnie zamykane opakowanie na gotowy produkt,
- waga laboratoryjna,
- odczynniki chemiczne: nadsiarczan amonu, kwaśny węglan potasu, węglan sodu, detergent, metyloceluloza, wodorotlenek magnezu,
- instrukcja wykonania ćwiczenia.

4.1.4. Sprawdzian postępów

Czy potrafisz:

	Tak	Nie
1) określić naturalne pigmenty znajdujące się we włosie?	<input type="checkbox"/>	<input type="checkbox"/>
2) wymienić i krótko opisać formy występowania środków do rozjaśniania?	<input type="checkbox"/>	<input type="checkbox"/>
3) wymienić i krótko opisać składniki środków do rozjaśniania?	<input type="checkbox"/>	<input type="checkbox"/>
4) wyjaśnić mechanizm rozjaśniania włosów?	<input type="checkbox"/>	<input type="checkbox"/>
5) wyjaśnić do czego służy proces dekoloryzacji?	<input type="checkbox"/>	<input type="checkbox"/>
6) omówić rodzaje środków do dekoloryzacji?	<input type="checkbox"/>	<input type="checkbox"/>
7) wyjaśnić mechanizm dekoloryzacji?	<input type="checkbox"/>	<input type="checkbox"/>
8) dobrać preparat rozjaśniający do odpowiedniego rodzaju włosów i uzasadnić swój wybór?	<input type="checkbox"/>	<input type="checkbox"/>
9) wymienić i określić funkcję składników preparatów do dekoloryzacji?	<input type="checkbox"/>	<input type="checkbox"/>
10) wyjaśnić jaką funkcję pełnią substancje utleniające w preparatach do rozjaśniania i dekoloryzacji?	<input type="checkbox"/>	<input type="checkbox"/>

4.2. Zabiegi odbarwiania włosów

4.2.1. Materiał nauczania

Odbarwianie, czyli usuwanie z włosów barwników dzieli się na:

- rozjaśnienie – usuwanie z kory włosa naturalnych barwników (melanin),
- dekoloryzacja – usuwanie z kory/lusek sztucznych barwników wprowadzonych w głąb włosa podczas koloryzacji.

Rozjaśnianie to zmiana naturalnego koloru włosów, prowadząca do otrzymania odcieni jaśniejszych od wyjściowego. Do określenia stopnia rozjaśnienia włosów konieczne jest precyzyjne ustalenie koloru wyjściowego oraz koloru docelowego włosów. Na poniższym schemacie przedstawiono poziomy naturalnych kolorów włosów oraz efekt ich rozjaśniania.

9	bardzo jasny blond			bardzo jasny żółty	10
8	jasny blond			jasny żółty	9
7	blond			żółty	8
6	ciemny blond			żółto-pomarańczowy	7
5	jasny brąz			pomarańczowy	6
4	brąz			czwono-pomarańczowy	5
3	ciemny brąz			czwony	4
2	bardzo ciemny brąz			czwony	3
1	czarny			czwony	2
				czwony	1

Rys. 4. Klucz koloru

W salonie fryzjerskim wykonuje się:

- pojaśnianie włosów,
- podkład rozjaśniający,
- farbowanie rozjaśniające,
- rozjaśnianie właściwe: rozjaśnianie całego porostu, odrostów, pasemek i bależaż.

Pojaśnianie włosów

Pojaśnianie to rozjaśnienie włosów o 1–2 tony. Zabieg wykonuje się w celu:

- uzyskania refleksów nadających blasku fryzurze – pasemka rozmieszcza się na wierzchniej części porostu w obrębie konturu zewnętrznego,
- podkreślenia linii strzyżenia – pasemka wykonuje się po nadaniu kształtu fryzurze.

Do zabiegu stosuje się oksydanty o stężeniu:

- 3% – do rozjaśniania ton w ton,
- 6% – do pojaśniania włosów o odcieniach brązu.

Podkład rozjaśniający

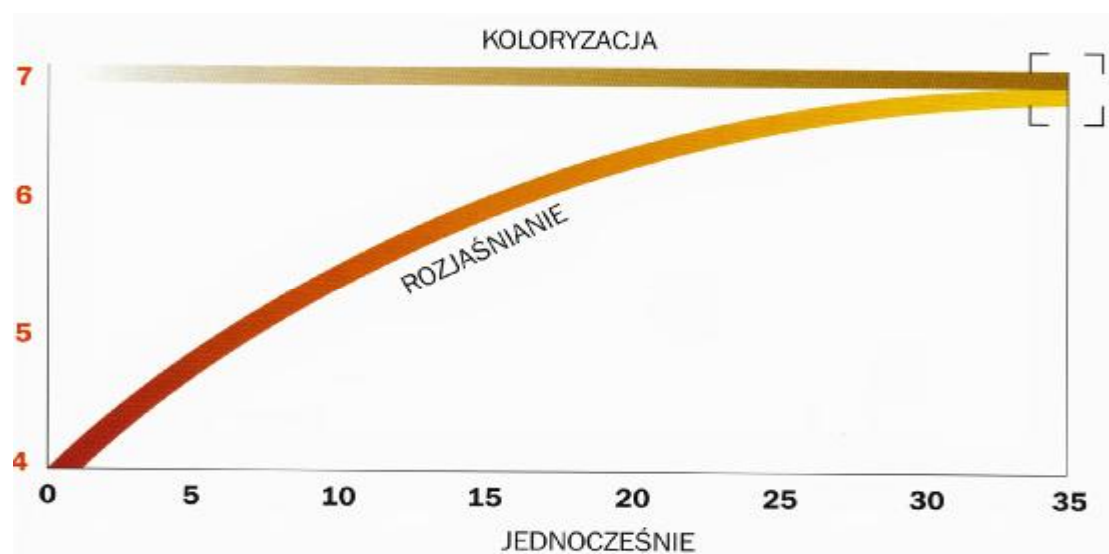
Podkład rozjaśniający to zabieg pomocniczy, wykonywany w celu:

- wstępnego rozjaśniania włosów ciemnych (średni – ciemny brąz) przed koloryzacją na jasne i bardzo jasne odcienie blond,
- wyrównania wyjściowego koloru włosów,
- zwiększenia chłonności włosów.

Do wykonania zabiegu używa się oksydantów o stężeniu 6 lub 9% (gdy włosy są odporne na działanie rozjaśniacza). Ponieważ jest to zabieg pomocniczy, nie należy odbarwiać włosów do jasnych odcieni blond. Wystarczy rozjaśnienie do odcieni żółto – pomarańczowych (do poziomu 7) lub żółtych (poziom 8). Na tak przygotowane włosy nakłada się farbę w wybranym przez klienta odcieniu, połączoną z oksydantem o stężeniu 6. W wyjątkowych sytuacjach, np. gdy kolor docelowy to bardzo, bardzo jasny blond o zimnym refleksie, do rozrobienia farby używa się utleniacza o stężeniu 9%.

Farbowanie rozjaśniające

Farbowanie rozjaśniające to zabieg polegający na równoczesnym rozjaśnianiu i koloryzowaniu włosów.



Rys. 5. Przebieg farbowania rozjaśniającego

Zabieg wykonuje się, gdy różnica tonów między kolorem wyjściowym a docelowym nie przekracza 4 tonów. Do farbowania rozjaśniającego używa się farb utleniających w połączeniu z oksydantami o stężeniach:

- 6%, gdy odcień docelowy jest jaśniejszy o 1 ton od wyjściowego,
- 9%, gdy odcień docelowy jest jaśniejszy o 2–3 tony od wyjściowego,
- 12%, gdy odcień docelowy jest jaśniejszy o 3–4 tony od wyjściowego.

W celu zwiększenia ilości tlenu działającego rozjaśniająco na naturalny barwnik włosa farbę łączy się z oksydantem w proporcji 1:2. Na efekt farbowania rozjaśniającego ma wpływ:

- wyjściowy poziom kolorystyczny włosów i ich stopień uszkodzenia,
- rodzaj użytego preparatu barwiącego.

Rozjaśnianie właściwe

Rozjaśnianie właściwe prowadzi do uzyskania odcieni jaśniejszych od wyjściowego o 3–7 tonów. Zabieg wykonuje się przy zastosowaniu rozjaśniaczy proszkowych połączonych z oksydantami o stężeniu 6–12%. Zasady doboru stężenia utleniacza do planowanego stopnia odbarwienia włosów przedstawiono w poniższej tabeli:

Tabela 3. Zasady doboru stężenia utleniacza [3, s. 117]

Stężenie oksydantu	Zalecenia do techniki rozjaśniania
6%	Do wykonywania pasemek na folii oraz innych technik wykonywania pasemek/balejażu, w których możliwy jest kontakt środka utleniającego ze skórą głowy, rozjaśniania całego porostu i odrostów.
9%	Do wykonywania balejażu na czepek i innych technik wykonywania balejażu/pasemek, w których rozjaśniacz nie ma kontaktu ze skórą głowy. Nie może być наносzony na skórę głowy. Włosów NIE WOLNO poddawać dodatkowemu ogrzewaniu, np.: promiennikami.
12%	Do wykonywania pasemek na włosach ciemnych i bardzo ciemnych, technikami w których rozjaśniacz nie ma kontaktu ze skórą głowy np.: na folię, czepek. Nie może być наносzony na skórę głowy. Włosów NIE WOLNO poddawać dodatkowemu ogrzewaniu, np.: promiennikami.

Rozjaśnianie właściwe obejmuje zabiegi:

- rozjaśniania całego porostu (tzw. rozjaśnianie globalne),
- rozjaśniania odrostów,
- rozjaśniania pasemek i balejaż.

Rozjaśnianie całego porostu

Zabieg jest wykonywany rzadko, ponieważ powoduje znaczne i nieodwracalne uszkodzenie włosów.

Rozjaśnianie odrostów

Rozjaśniacz nakłada się tylko na odrośnięte, naturalne partie włosów. Rozprowadzenie emulsji rozjaśniającej na odbarwione uprzednio włosy grozi ich przejaśnieniem i uszkodzeniem.

Rozjaśnianie pasemek i balejaż

Rozjaśnianie pasemek i balejaż to zabiegi polegające na odbarwieniu części porostu. Pasemka można wykonywać na całym poroście lub jego części. Balejaż to rozjaśnianie pasemek na całym poroście tak, aby uzyskana różnica kolorystyczna była łagodna i prawie niezauważalna. Do podstawowych technik rozjaśniania pasemek (balejaż) należą:

- odbarwianie pasm na folii/papierkach,
- odbarwianie pasm na czepku foliowym,
- balejaż piórkowy.

Dekoloryzacja to proces polegający na usuwaniu sztucznych barwników wprowadzonych do kory włosa podczas koloryzacji. Jest wykonywany, gdy zdolność krycia koloru wyjściowego podczas koloryzacji jest ograniczona. Uwzględniając mechanizm dekoloryzacji wyróżnia się dwa rodzaje zabiegów odbarwiania:

- dekoloryzację utleniającą – usuwanie sztucznego barwnika przez jego utlenienie silnie działającym utleniaczem w środowisku zasadowym,
- dekoloryzację redukcyjną – usuwanie sztucznego barwnika przez jego redukcję słabym reduktorem w środowisku kwaśnym.

Dekoloryzacja utleniająca

Zabieg wykonuje się przy zastosowaniu rozjaśniaczy proszkowych zmieszanych z oksydantami o stężeniu:

- 6% – odbarwienie włosów o odcieniach blond,
- 9% – odbarwienie włosów o odcieniach ciemny blond i brąz,
- 12% – odbarwienie włosów o odcieniach średni i ciemny brąz.

Przebieg technologiczny dekoloryzacji przez utlenianie jest analogiczny jak rozjaśniania.

Dekoloryzacja redukcyjna

Zabieg umożliwia odbarwienie włosów bardzo ciemnych. Jest prowadzony w środowisku kwaśnym. Po usunięciu barwników konieczne jest wykonanie koloryzacji preparatem o alkalicznym odczynie, który:

- hamuje odtwarzanie rozłożonych barwników,
- wyrównuje ewentualne przebarwienia włosów,
- nadaje włosom żądany odcień.

Jeżeli stopień odbarwienia włosów jest duży – powyżej 5 tonów, konieczne jest kilkietapowe usuwanie barwników. Konsekwencją jednoetapowego odbarwienia może być trwałe i nieodwracalne uszkodzenie włosów.

4.2.2. Pytania sprawdzające

Odpowiadając na pytania, sprawdzisz, czy jesteś przygotowany do wykonania ćwiczeń.

1. Jakie zabiegi zalicza się do odbarwiania włosów?
2. Co to jest rozjaśnianie włosów?
3. Jakie zabiegi zalicza się do rozjaśniania włosów?
4. Na czym polega pojaśnianie włosów?

5. Na czym polega wykonanie podkładu rozjaśniającego?
6. Na czym polega farbowanie rozjaśniające?
7. Jakie zabiegi zalicza się do rozjaśniania właściwego?
8. Jakie są techniki rozjaśniania włosów?
9. Co to jest dekoloryzacja?
10. Na czym polega dekoloryzacja redukcyjna?
11. Na czym polega dekoloryzacja utleniająca?

4.2.3. Ćwiczenia

Ćwiczenie 1

Wyjaśnij pojęcia:

1. Pojaśnianie włosów

.....

2. Farbowanie rozjaśniające

.....

3. Podkład rozjaśniający

.....

4. Dekoloryzacja utleniająca

.....

Sposób wykonania ćwiczenia

Aby wykonać ćwiczenie, powinieneś:

- 1) zapoznać się z opisem rodzajów zabiegów zaliczanych do rozjaśniania włosów (materiał nauczania pkt. 4.2.1.),
- 2) podkreślić w tekście fragmenty dotyczące opisu wskazanych w ćwiczeniu zabiegów rozjaśniania,
- 3) wyjaśnić pojęcia,
- 4) porównać swoje odpowiedzi z odpowiedziami opracowanymi przez koleżanki/kolegów.

Wyposażenie stanowiska pracy:

- karta ćwiczenia,
- literatura z rozdziału 6.

Ćwiczenie 2

Uzupełnij tabelę.

Stężenie	Zalecenia do techniki rozjaśniania
6%	
9%	
12%	

Sposób wykonania ćwiczenia

Aby wykonać ćwiczenie, powinieneś:

- 1) zapoznać się z opisem zasad doboru stężenia oksydanta do planowanego stopnia rozjaśnienia włosów (materiał nauczania pkt. 4.2.1.),
- 2) uzupełnić tabelę,
- 3) porównać swoją tabelę z tabelami opracowanymi przez koleżanki/kolegów.

Wyposażenie stanowiska pracy:

- karta ćwiczenia,
- literatura z rozdziału 6.

4.2.4. Sprawdzian postępów

Czy potrafisz:

- | | Tak | Nie |
|---|--------------------------|--------------------------|
| 1) zdefiniować pojęcia rozjaśnianie i dekoloryzacja? | <input type="checkbox"/> | <input type="checkbox"/> |
| 2) rozróżnić rodzaje zabiegów zaliczanych do rozjaśniania włosów? | <input type="checkbox"/> | <input type="checkbox"/> |
| 3) scharakteryzować zabiegi zaliczane do rozjaśnień? | <input type="checkbox"/> | <input type="checkbox"/> |
| 4) dobrać stężenie oksydanta do planowanego zabiegu rozjaśniania? | <input type="checkbox"/> | <input type="checkbox"/> |
| 5) rozróżnić rodzaje dekoloryzacji? | <input type="checkbox"/> | <input type="checkbox"/> |
| 6) scharakteryzować sposób odbarwiania przez utlenianie i redukcję? | <input type="checkbox"/> | <input type="checkbox"/> |
| 7) dobrać stężenie oksydanta do planowanego stopnia odbarwienia włosów? | <input type="checkbox"/> | <input type="checkbox"/> |
| 8) określić przeciwwskazania do wykonania zabiegu odbarwiania włosów? | <input type="checkbox"/> | <input type="checkbox"/> |

4.3. Przebieg technologiczny rozjaśniania i odbarwiania włosów

4.3.1. Materiał nauczania

Przebieg technologiczny rozjaśniania/dekoloryzacji utleniającej włosów obejmuje trzy etapy:

- 1) operacje przygotowawcze
 - diagnoza stanu włosów – określenie stanu włosów i stopnia rozjaśnienia, przygotowanie receptury emulsji rozjaśniającej, dobór techniki pracy,
 - wykluczenie przeciwwskazań do wykonania zabiegu,
 - przygotowanie klienta do zabiegu – zabezpieczenie odzieży i przygotowanie włosów,
 - przygotowanie stanowiska pracy – zgromadzenie w pobliżu miejsca pracy sprzętu fryzjerskiego i preparatów potrzebnych do wykonania usługi.
- 2) wykonanie rozjaśniania:
 - przygotowanie emulsji rozjaśniającej
 - założenie rękawiczek ochronnych,
 - aplikacja rozjaśniacza na włosy,
 - kontrola rozjaśniania,
 - wypłukanie rozjaśniacza z włosów.
- 3) operacje końcowe
 - mycie włosów po rozjaśnianiu,
 - tonowanie żółtego odcienia włosów w razie potrzeby),
 - neutralizacja zasadowego odczynu włosów,
 - wykonanie zabiegu pielęgnacyjnego.

Diagnoza stanu włosów klienta

Oceny dokonuje się na podstawie badania organoleptycznego włosów i skóry głowy oraz rozmowy z klientem. Wynikiem przeprowadzonego badania jest karta diagnozy.

KARTA DIAGNOZY – ROZJAŚNIANIE/DEKOLORYZACJA

Życzenie klienta

.....
.....

Naturalny kolor włosów	
Nasada	
Długość	
Końce	
Udział siwizny*	

*) określany, gdy wykonuje się zabieg dekoloryzacji i konieczne jest wykonanie koloryzacji włosów

Przygotowanie stanowiska pracy

Zabieg wykonuje się na dwóch stanowiskach:

- 1) konsola fryzjerska + pomocnik, na których należy zgromadzić:
 - narzędzia fryzjerskie: grzebień: do rozczesywania włosów, szpikulec wykonany z tworzywa sztucznego,
 - przybory: miseczki, pędzelki do nakładania emulsji rozjaśniającej, klamry, rynienka, folia do oddzielania separacji, waga fryzjerska, cylinder miarowy,
 - bielizna zabiegowa: ręczniki frotte, ręczniki papierowe, peleryna foliowa, – rękawiczki lateksowe lub foliowe,
 - preparaty fryzjerskie: rozjaśniacz, dekoloryzator, emulsje utleniające o stężeniu 6%, 9% i 12% (w wyjątkowych sytuacjach), preparaty do korekty koloru.Poza wymienionym sprzętem i preparatami na stanowisku pracy powinna znaleźć się karta diagnozy i paleta koloru.
- 2) myjnia fryzjerska, na której należy zgromadzić:
 - narzędzia fryzjerskie: grzebień do rozczesywania włosów na mokro,
 - bielizna zabiegowa: rękawiczki foliowe, ręcznik frotte lub ręczniki papierowe,
 - preparaty: szampon, odżywka do włosów po odbarwianiu.

Przygotowanie klienta i włosów do zabiegu

Przed przystąpieniem do rozjaśniania/dekoloryzacji włosów należy zabezpieczyć odzież klienta i przygotować włosy. Odzież klienta zabezpiecza się przez okrycie ramion ręcznikiem frotte, założenie peleryny foliowej i ręczników papierowych wokół szyi klienta.

Przygotowanie włosów polega na ich dokładnym rozczesaniu oraz zabezpieczeniu skóry wokół konturów porostu tłustym kremem lub wazeliną. Gdy włosy na długości i końcach mają zróżnicowaną strukturę, konieczne jest zastosowanie preparatu, który ją wyrówna. Dzięki niemu uzyskuje się jednolity stopień odbarwienia na całej długości włosów.

Sporządzenie emulsji odbarwiającej

Należy przygotować składniki emulsji odbarwiającej (zgodnie z przygotowaną wcześniej recepturą). Do rozjaśniacza dodaje się stopniowo emulsję utleniającą i dokładnie miesza do uzyskania jednolitej masy o konsystencji przystosowanej do wybranej techniki pracy. dekoloryzator ilości przygotowywanego preparatu decyduje długość i chłonność włosów, gęstość porostu i rodzaj zabiegu. Przygotowując dekoloryzator redukcyjny należy ściśle przestrzegać wskazań producenta.

Aplikacja mieszanki na włosy

Ogólne zasady aplikacji emulsji odbarwiającej na włosy przedstawiono w poniższej tabeli:

Tabela 4. Zasady aplikacji emulsji odbarwiającej

Rodzaj zabiegu	Sposób aplikacji
Rozjaśnianie włosów	Najpierw na długość i końce, potem na odrost
Dekoloryzacja utleniająca	Najpierw na odrost, potem na długość i końce

Szczegółowy sposób nakładania emulsji zależy od rodzaju zabiegu i techniki jego wykonywania.

Dobór techniki wykonania zabiegu

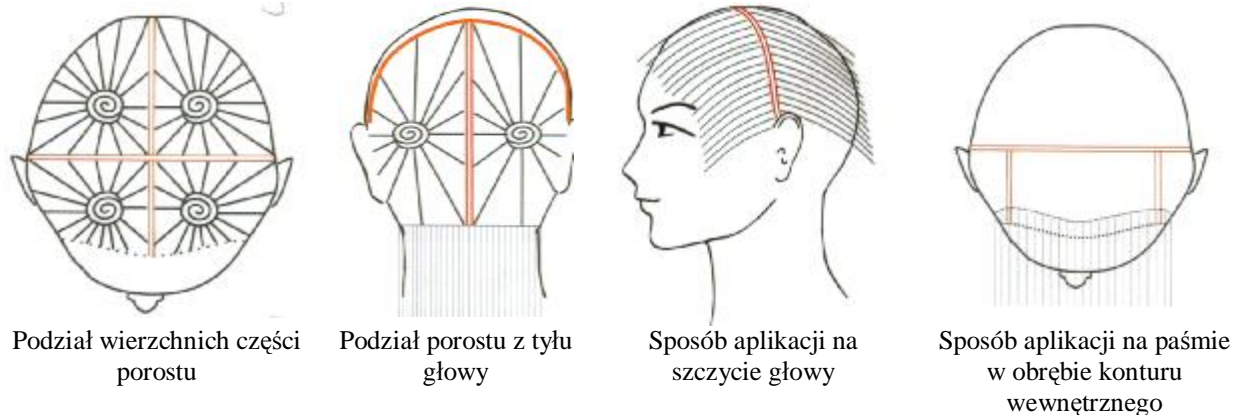
Dobór techniki pracy zależy od życzenia klienta – planowanego efektu odbarwienia włosów.

Rozjaśnianie całego porostu

Zabieg jest wykonywany rzadko, ponieważ powoduje znaczne i nieodwracalne uszkodzenie włosów.

Technika rozjaśniania całego porostu

1. Podzielić porost (poniższe rysunki)



Rys. 6. Techniki podziału porostu

2. Nanieść preparat rozjaśniający na włosy nad karkiem, w kierunku wierzchołka głowy, następnie na bokach i części ciemieniowej głowy. Podczas aplikacji rozjaśniacza na włosy należy pamiętać, że nie wolno go nakładać bezpośrednio na skórę głowy.

Rozjaśnianie odrostów

Rozjaśniacz nakłada się tylko na odrośnięte, naturalne partie włosów. Rozprowadzenie emulsji rozjaśniającej na odbarwione uprzednio włosy grozi ich przejaśnieniem i uszkodzeniem.



Rys. 7. Rozjaśnianie odrostów

Rozjaśnianie pasemek i balejaż

Rozjaśnianie pasemek i balejaż to zabiegi polegające na odbarwieniu części porostu. Pasemka można wykonywać na całym poroście lub jego części. Balejaż to rozjaśnianie pasemek na całym poroście tak, aby uzyskana różnica kolorystyczna była łagodna i prawie niezauważalna. Do podstawowych technik rozjaśniania pasemek (balejaż) należą:

- odbarwianie pasm na folii/papierkach,
- odbarwianie pasm na czepku foliowym,
- balejaż piórkowy.

Technika rozjaśniania pasm/balejaż na folii lub na papierkach

1. Podzielić porost na 4 sekcje:
 - od karku do czoła,
 - od ucha przez szczyt głowy do ucha.Włosy w każdej sekcji przypiąć klamrami.
2. Pracę rozpoczyna się od włosów nad karkiem, przechodząc stopniowo w kierunku szczytu głowy, następnie boki i wierzchnia część porostu. Wyznaczyć separację poziomą o szerokości 1 cm, przesydełkować pasmo, pod górną warstwę podłożyć folię i nałożyć rozjaśniacz. Następnie lekko zamknąć, przejść do kolejnej warstwy. Zabieg jest czasochłonny i pracochłonny. Podczas nakładania preparatu na kolejne warstwy należy kontrolować przebieg rozjaśniania włosów nad karkiem.

Technika rozjaśniania pasemek na czepku foliowym

Technika stosowana do rozjaśniania pasemek na włosach krótkich o jednolitym zabarwieniu.

1. Dokładnie rozczesać włosy i ułożyć zgodnie z planowanym uczesaniem.
2. Założyć na głowę czepkę.
3. Wyciągnąć, przez otworki symetrycznie rozmieszczone w czepce, pasma włosów.
4. Na wyseparowane pasma włosów nanieść rozjaśniacz.

Technika wykonania balejażu piórkowego

Stosowana do wykonywania pasemek na krótkich włosach w celu wyeksponowania końcówek włosów.

1. Włosy mocno stapirować i spryskać lakierem.
2. Nanieść rozjaśniacz na końcówki włosów.

Techniki kreatywne odbarwiania włosów

Technika I – w trójkąty



Wyznaczyć trójkątną sekcję ze wzorem



Nakładać emulsję odbarwiającą na separacjach poziomych



Emulsję odbarwiającą aplikować, na co drugie pasmo



Ostatnie pasmo w sekcji powinno być wąskie i w kształcie trójkąta

Rys. 8. Technika odbarwiania włosów w trójkąty [4]

Technika II – na mandarynkę



Uczesać włosy tak jak powinny się układać, wyznaczyć wzdłuż sekcji separacje w mandarynkę



Emulsję odbarwiającą aplikować, na co drugie pasmo

Rys. 9. Technika odbarwiania włosów na mandarynkę [4]

Technika III



Wyznaczyć 4 sekcje zgodnie ze wzorem



Rozpoczynając od sekcji nad karkiem wyznacza pionowe separacje. Preparat aplikować na co drugie pasmo



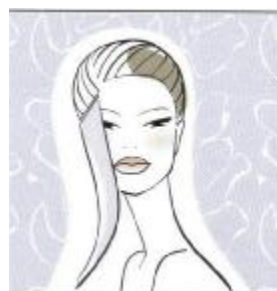
Analogicznie aplikować mieszankę odbarwiającą na sekcje 2, 3 i 4



Obraz włosów po aplikacji mieszanki omawiana technika

Rys. 10. Technika odbarwiania włosów [4]

Technika IV



Wybrać cienkie pasmo w linii skroni



Wyznaczać kolejne separacje ukośne kierując się ku przedziałkowi. Szerokość separacji – 1 cm



Mieszankę aplikować naprzemiennie



Stopniowo zmniejszać kąt nachylenia wyznaczanych separacji, w taki sposób, aby zakończyć nakładanie emulsji w strefie tyłu głowy

Rys. 11. Technika odbarwiania [4]

Specyficznym zabiegiem odbarwiania włosów jest tzw. **kąpiel rozjaśniająca**. Wskazaniem do wykonania zabiegu jest:

- pojaśnianie włosów o 1–2 tony,
- odbarwienie włosów o 1–2 tony w celu przygotowania ich do dalszej koloryzacji,
- odbarwienie o 1–2 tony w celu korekty koloru (kolor docelowy jest ciemniejszy od planowanego).

Przed zabiegiem przygotowuje się mieszankę:

1 miarka rozjaśniacza + 30 ml 6% emulsji utleniającej + 30 ml wody + 1 porcja szamponu + 15 ml odżywki. Mieszaninę dokładnie wymieszać, rozprowadzić na włosach i pozostawić do momentu zneutralizowania żółtego odcienia włosów. Następnie spłukać i umyć włosy.

Czas i kontrola odbarwiania włosów

Całkowity czas działania emulsji odbarwiającej na włosy wynosi 50 minut. Stopień odbarwienia włosów sprawdza się po 15 minutach od momentu aplikacji mieszanki na włosy. Zasadą jest pozostawienie preparatu na włosach do momentu uzyskaniażądanego odbarwienia włosów. Należy pamiętać, że niepotrzebne przedłużanie czasu działania utleniacza na włosy powoduje ich zażółcanie. W konsekwencji konieczne jest wykonanie korekty koloru.

Wyplukanie mieszanki odbarwiającej z włosów

Gdy włosy uzyskają żądany stopień odbarwienia, mieszankę należy dokładnie spłukać nie masując włosów i skóry głowy. Czynność kończy się w momencie całkowitego usunięcia emulsji odbarwiającej.

Uporządkowanie stanowiska pracy po rozjaśnianiu/dekoloryzacji

Zanim fryzjer przejdzie do wykonywania kolejnych etapów świadczenia usługi powinien resztki preparatu przelać do specjalnego pojemnika na odpady chemiczne (oddawanego do utylizacji), umyć miseczkę i pędzelek.

Mycie włosów

Do mycia stosuje się szampon po zabiegach chemicznych. Przebieg technologiczny zabiegu opisano w JM 514[02] Z3.03.

Korekta koloru

Wskazaniem do wykonania zabiegu jest:

- zlikwidowanie zażółconego odcienia włosów,
- nadanie włosom określonego refleksu.

Tonowanie kolorem komplementarnym

Tonowanie wykonuje się, gdy kolor docelowy ma odpowiedni poziom kolorystyczny, ale niewłaściwy odcień.

Kolory, które są położone w kole barw naprzeciw siebie po wymieszaniu wzajemnie się neutralizują. W ten sposób niepożądany odcień można osłabić lub zmatowić, np. kolor żółty osłabia kolor fioletowy. Preparat tonujący pozostawia się na włosach do momentu zneutralizowania niepożądanego odcienia włosów. Do tonowania używa się odcienia korygującego na tym samym lub jaśniejszym poziomie kolorystycznym. Następnie dokładnie spłukać i umyć włosy.

Neutralizacja odczynu włosów

Zasadowy odczyn włosów spowodowany działaniem emulsji odbarwiającej należy zneutralizować. Czynność polega na rozprowadzeniu na włosach odżywki o lekko kwaśnym odczynie. Preparat działa ściągająco na łuski włosowe. Dodatkowo ułatwia rozczesywanie, poprawia wygląd i połysk włosów.

Przeciwwskazania do wykonania rozjaśniania/dekoloryzacji włosów

1. Znaczne uszkodzenia włosów.
2. Przejaśnienie włosów podczas wykonywania wcześniejszych zabiegów.
3. Włosy koloryzowane farbami roślinnymi.
4. Rany na skórze głowy.
5. Uczulenia/alergia na składniki rozjaśniacza.

4.3.2. Pytania sprawdzające

Odpowiadając na pytania, sprawdzisz, czy jesteś przygotowany do wykonania ćwiczeń.

1. Jakie czynności obejmuje etap wykonywania odbarwiania włosów?
2. Na czym polega sporządzenie emulsji odbarwiającej?
3. Jak aplikuje się emulsję odbarwiającą na włosy z uwzględnieniem różnych technik rozjaśniania i dekoloryzacji włosów?
4. Na czym polega określanie czasu działania emulsji odbarwiającej na włosy?
5. Jak kontrolować przebieg odbarwiania włosów?
6. W jaki sposób spłukuje się emulsję odbarwiającą z włosów?
7. Jakie czynności obejmuje etap końcowy wykonania zabiegu?
8. Na czym polega wykonanie korekty koloru kolorem komplementarnym?
9. Na czym polega neutralizacja zasadowego odczynu włosów?

4.3.3. Ćwiczenia

Ćwiczenie 1

Do salonu fryzjerskiego zgłosiła się klientka na zabieg rozjaśniania włosów. Kolor wyjściowy jej włosów to blond. Klientka życzy sobie pasemek w wierzchniej części porostu w odcieniu bardzo jasny blond (poziom 8). Sporządź plan pracy obejmujący wykonanie rozjaśniania włosów zgodnie z życzeniem klientki.

Plan pracy

I. Operacje przygotowawcze

Kolor wyjściowy:.....

Kolor docelowy:.....

Receptura:.....

Technika pracy:.....

Wykaz czynności etapu przygotowawczego zabiegu

II. Wykonanie

Wykaz czynności niezbędnych do wykonania zabiegu

.....
.....
.....
.....
.....
.....
.....
.....
.....

III. Operacje końcowe

Wykaz czynności etapu końcowego zabiegu

.....
.....
.....
.....
.....
.....
.....
.....

Sposób wykonania ćwiczenia

Aby wykonać ćwiczenie, powinieneś:

- 1) zapoznać się z opisem rozjaśniania włosów (materiał nauczania pkt. 4.3.1.),
- 2) zapoznać się z treścią zadania i planem pracy,
- 3) ustalić czynności technologiczne wykonania zabiegu rozjaśniania pasemek,
- 4) sporządzić plan pracy,
- 5) zaprezentować efekt swojej pracy na forum klasy.

Wyposażenie stanowiska pracy:

- karta ćwiczenia,
- paleta kolorystyczna,
- opis (producenta) sporządzania emulsji rozjaśniających,
- literatura z rozdziału 6.

Ćwiczenie 2

Do salonu fryzjerskiego zgłosiła się klientka na zabieg rozjaśniania włosów. Wyjściowy kolor jej włosów to: odrost: blond, długość i końce: średni blond. Życzeniem klientki jest ufarbowanie włosów na kolor jasny blond popielaty. Sporządź plan pracy obejmujący operacje przygotowawcze do wykonania farbowania rozjaśniającego zgodnie z życzeniem klientki.

Plan pracy

I. Operacje przygotowawcze

Kolor wyjściowy:

.....

Kolor docelowy:

.....

Receptura:

.....
.....
.....

Technika pracy:

.....
.....
.....
.....

Wykaz czynności etapu przygotowawczego zabiegu

.....
.....
.....
.....
.....
.....
.....
.....

Sposób wykonania ćwiczenia

Aby wykonać ćwiczenie, powinieneś:

- 1) zapoznać się z opisem farbowania rozjaśniającego włosów (materiał nauczania pkt. 4.3.1.),
- 2) zapoznać się z treścią zadania i planem pracy,
- 3) ustalić czynności technologiczne etapu przygotowawczego przed wykonaniem farbowania rozjaśniającego,
- 4) sporządzić plan pracy,
- 5) zaprezentować efekt swojej pracy na forum klasy.

Wyposażenie stanowiska pracy:

- karta ćwiczenia,
- paleta kolorystyczna,
- opis (producenta) sporządzania emulsji farbującej,
- literatura z rozdziału 6.

Ćwiczenie 3

Do salonu fryzjerskiego zgłosiła się klientka. Jej życzeniem jest ściągnięcie koloru, który przestał Jej się podobać. Odrost – długości około 2 cm na poziomie 7, długość i końce to ciemny blond złoty. Zaproponuj sposób wykonania usługi z uwzględnieniem życzenia klientki. Opis powinien zawierać:

- diagnozę stanu włosów z określeniem kolorów wyjściowego i docelowego,
- rodzaj zabiegu, jaki proponujesz,
- krótki opis jego wykonania.

Sposób wykonania ćwiczenia

Aby wykonać ćwiczenie, powinieneś:

- 1) zapoznać się z opisem dekoloryzacji utleniającej (materiał nauczania pkt. 4.3.1.),
- 2) zapoznać się z treścią zadania,
- 3) sporządzić opis pracy,
- 4) zaprezentować efekt swojej pracy na forum klasy.

Wyposażenie stanowiska pracy:

- karta ćwiczenia,
- paleta kolorystyczna,
- opis (producenta) sporządzania emulsji farbującej,
- literatura z rozdziału 6.

Ćwiczenie 4

Wykonaj balejaż włosów tak, aby uzyskać efekt przedstawiony na poniższym zdjęciu.



Sposób wykonania ćwiczenia

Aby wykonać ćwiczenie, powinieneś:

- 1) zapoznać się z opisem przebiegu technologicznego odbarwiania włosów (materiał nauczania pkt. 4.3.1.),
- 2) przeprowadzić konsultacje z klientem,
- 3) wykluczyć przeciwwskazania do wykonania zabiegu,
- 4) określić kolor wyjściowy włosów klienta,
- 5) ustalić technikę rozjaśniania,
- 6) przygotować stanowisko pracy,
- 7) przygotować klienta i włosy do zabiegu,
- 8) sporządzić emulsję rozjaśniającą,
- 9) rozjaśnić włosy,
- 10) uczesać włosy,
- 11) zaprezentować efekt swojej pracy na forum klasy.

Wyposażenie stanowiska pracy:

- grzebień do rozczesywania włosów,
- grzebień szpikulec z tworzywa sztucznego (ułatwiającego separację),
- suszarka ręczna,
- zestaw szczotek do modelowania włosów,
- kłamy,
- waga i cylinder ze skalą do odmierzania ilości składników,

- miseczki,
- pędzelki,
- papierki (folia),
- spryskiwacz,
- preparaty fryzjerskie: szampon, odżywka do włosów po rozjaśnianiu, emulsje utleniające, rozjaśniacz,
- ręczniki frotte,
- ręczniki papierowe,
- rękawiczki lateksowe lub foliowe,
- peleryna foliowa do zabiegów chemicznych,
- karta diagnozy,
- paleta koloru farb fryzjerskich,
- literatura z rozdziału 6.

Ćwiczenie 5

Wykonaj rozjaśnianie pasemek tak, aby uzyskać efekt przedstawiony na poniższym zdjęciu.



Sposób wykonania ćwiczenia

Aby wykonać ćwiczenie, powinieneś:

- 1) zapoznać się z opisem przebiegu technologicznego rozjaśniania włosów (materiał nauczania pkt. 4.3.1.),
- 2) przeprowadzić konsultacje z klientem,
- 3) wykluczyć przeciwwskazania do wykonania zabiegu,
- 4) ustalić technikę rozjaśniania,
- 5) przygotować stanowisko pracy,
- 6) przygotować klienta i włosy do zabiegu,
- 7) sporządzić emulsje rozjaśniającą,
- 8) wykonać zabieg,
- 9) uczesać włosy,
- 10) zaprezentować efekt swojej pracy na forum klasy.

Wyposażenie stanowiska pracy:

- grzebień do rozczesywania włosów,
- grzebień szpikulec z tworzywa sztucznego (ułatwiającego separację),
- suszarka ręczna,
- kłamy,

- waga i cylinder ze skalą do odmierzania ilości składników,
- miseczka,
- pędzelek,
- papierki (folia),
- spryskiwacz,
- preparaty fryzjerskie: szampon, odżywka do włosów po rozjaśnianiu, emulsje utleniające, rozjaśniacz,
- ręczniki frotte,
- ręczniki papierowe,
- rękawiczki lateksowe lub foliowe,
- peleryna foliowa do zabiegów chemicznych,
- karta diagnozy,
- literatura z rozdziału 6.

Ćwiczenie 6

Do salonu fryzjerskiego zgłosiła się klientka na zabieg koloryzacji. Naturalny kolor jej włosów to średni blond (odrost 3 cm), na długości i końcach – brąz w odcieniu popielatym. Wykonaj dekoloryzację tak, aby wyrównać kolor na długości i końcach z kolorem włosów przy nasadzie.

Sposób wykonania ćwiczenia

Aby wykonać ćwiczenie, powinieneś:

- 1) zapoznać się z opisem przebiegu technologicznego odbarwiania włosów (materiał nauczania pkt. 4.3.1.),
- 2) przeprowadzić konsultacje z klientem,
- 3) wykluczyć przeciwwskazania do wykonania zabiegu,
- 4) ustalić technikę dekoloryzacji,
- 5) przygotować stanowisko pracy,
- 6) przygotować klienta i włosy do zabiegu,
- 7) sporządzić emulsje do dekoloryzacji utleniającej,
- 8) wykonać zabieg,
- 9) uczesać włosy,
- 10) zaprezentować efekt swojej pracy na forum klasy.

Wyposażenie stanowiska pracy:

- grzebień do rozczesywania włosów,
- grzebień szpikulec z tworzywa sztucznego (ułatwiającego separacje),
- suszarka ręczna,
- zestaw szczotek do modelowania włosów,
- klamry,
- waga i cylinder ze skalą do odmierzania ilości składników,
- miseczki,
- pędzelki,
- papierki (folia),
- spryskiwacz,
- preparaty fryzjerskie: szampon, odżywka do włosów po rozjaśnianiu, emulsje utleniające, rozjaśniacz,
- ręczniki frotte,
- ręczniki papierowe,
- rękawiczki lateksowe lub foliowe,

- peleryna foliowa do zabiegów chemicznych,
- karta diagnozy,
- paleta koloru farb fryzjerskich,
- literatura z rozdziału 6.

Ćwiczenie 7

Do salonu fryzjerskiego zgłosiła się klientka na zabieg koloryzacji. Naturalny kolor jej włosów to jasny brąz. Jej życzeniem są pasemka w wierzchniej części porostu podkreślające linie strzyżenia, w kolorze jasny blond złoty. Wykonaj podkład rozjaśniający w celu przygotowania włosów klientki do koloryzacji na wybrany kolor.

Sposób wykonania ćwiczenia

Aby wykonać ćwiczenie, powinieneś:

- 1) zapoznać się z opisem przebiegu technologicznego rozjaśniania włosów (materiał nauczania pkt. 4.3.1.),
- 2) przeprowadzić konsultacje z klientem,
- 3) wykluczyć przeciwwskazania do wykonania zabiegu,
- 4) określić stopień rozjaśnienia włosów,
- 5) ustalić technikę rozjaśniania,
- 6) przygotować stanowisko pracy,
- 7) przygotować klienta i włosy do zabiegu,
- 8) sporządzić emulsje rozjaśniającą,
- 9) rozjaśnić włosy,
- 10) umyć włosy,
- 11) zaprezentować efekt swojej pracy na forum klasy.

Wyposażenie stanowiska pracy:

- grzebień do rozczesywania włosów,
- grzebień szpikulec z tworzywa sztucznego (ułatwiającego separację),
- kłamry,
- waga i cylinder ze skalą do odmierzania ilości składników,
- miseczki,
- pędzelki,
- papierki (folia),
- spryskiwacz,
- preparaty fryzjerskie: szampon, emulsje utleniające, rozjaśniacz,
- ręczniki frotte,
- ręczniki papierowe,
- rękawiczki lateksowe lub foliowe,
- peleryna foliowa do zabiegów chemicznych,
- karta diagnozy,
- paleta koloru farb fryzjerskich,
- literatura z rozdziału 6.

Ćwiczenie 8

Wykonaj rozjaśnianie pasemek techniką „w trójkąty”.

Sposób wykonania ćwiczenia

Aby wykonać ćwiczenie, powinieneś:

- 1) zapoznać się z opisem przebiegu technologicznego rozjaśniania pasemek techniką w trójkąty (materiał nauczania pkt. 4.3.1.),
- 2) przeprowadzić konsultacje z klientem,
- 3) wykluczyć przeciwwskazania do wykonania zabiegu,
- 4) określić kolor wyjściowy włosów klienta,
- 5) przygotować stanowisko pracy,
- 6) przygotować klienta i włosy do zabiegu,
- 7) sporządzić emulsje rozjaśniającą,
- 8) rozjaśnić włosy,
- 9) uczesać włosy,
- 10) zaprezentować efekt swojej pracy na forum klasy.

Wyposażenie stanowiska pracy:

- grzebień do rozczesywania włosów,
- grzebień szpikulec z tworzywa sztucznego (ułatwiającego separacje),
- suszarka ręczna,
- zestaw szczotek do modelowania włosów,
- kłamry,
- waga i cylinder ze skalą do odmierzania ilości składników,
- miseczka,
- pędzelek,
- papierki (folia),
- spryskiwacz,
- preparaty fryzjerskie: szampon, odżywka do włosów po rozjaśnianiu, emulsje utleniające, rozjaśniacz,
- ręczniki frotte,
- ręczniki papierowe,
- rękawiczki lateksowe lub foliowe,
- peleryna foliowa do zabiegów chemicznych,
- karta diagnozy,
- literatura z rozdziału 6.

Ćwiczenie 9

W wyniku rozjaśniania włosów uzyskano kolor na poziomie 9 o żółtym odcieniu. Wykonaj tonowanie wskazanego odcienia włosów.

Sposób wykonania ćwiczenia

Aby wykonać ćwiczenie, powinieneś:

- 1) zapoznać się z opisem korekty koloru kolorem komplementarnym (materiał nauczania pkt. 4.3.1.),
- 2) przygotować stanowisko pracy,
- 3) przygotować klienta do zabiegu,
- 4) wykonać tonowanie odcienia włosów,

- 5) umyć włosy,
- 6) zneutralizować odczyn włosów,
- 7) uczesać włosy.

Wyposażenie stanowiska pracy

- grzebień do rozczesywania włosów,
- suszarka ręczna,
- zestaw szczotek do modelowania włosów,
- kłamry,
- miseczka,
- pędzelek,
- preparaty fryzjerskie: szampon, odżywka do włosów po rozjaśnianiu, emulsja utleniająca, płukanka tonująca,
- ręczniki frotte,
- literatura z rozdziału 6.

4.3.4. Sprawdzian postępów

Czy potrafisz:

	Tak	Nie
1) wskazać etapy rozjaśniania/dekoloryzacji włosów?	<input type="checkbox"/>	<input type="checkbox"/>
2) sporządzić emulsję odbarwiająca?	<input type="checkbox"/>	<input type="checkbox"/>
3) określić sposób aplikacji emulsji odbarwiającej na włosy?	<input type="checkbox"/>	<input type="checkbox"/>
4) scharakteryzować techniki rozjaśniania/dekoloryzacji włosów?	<input type="checkbox"/>	<input type="checkbox"/>
5) określić czas działania mieszaniny utleniającej na włosy?	<input type="checkbox"/>	<input type="checkbox"/>
6) wypłukać włosy po odbarwianiu?	<input type="checkbox"/>	<input type="checkbox"/>
7) wykonać korektę koloru?	<input type="checkbox"/>	<input type="checkbox"/>
8) zneutralizować odczyn włosów po odbarwianiu?	<input type="checkbox"/>	<input type="checkbox"/>

5. SPRAWDZIAN OSIĄGNIĘĆ

INSTRUKCJA DLA UCZNIĄ

1. Przeczytaj uważnie instrukcję.
2. Podpisz imieniem i nazwiskiem kartę odpowiedzi.
3. Zapoznaj się z zestawem zadań testowych.
4. Test zawiera 20 zadań o różnym stopniu trudności. Są to zadania wielokrotnego wyboru. Prawidłowa jest tylko jedna odpowiedź.
5. Udzielaj odpowiedzi tylko na załączonej karcie odpowiedzi, stawiając w odpowiedniej rubryce znak X. W przypadku pomyłki należy błędną odpowiedź zaznaczyć kółkiem, a następnie ponownie zakreślić odpowiedź prawidłową.
6. Test składa się z dwóch części o różnym stopniu trudności:
I część – 15 zadań, poziom podstawowy,
II część – 5 zadań, poziom ponadpodstawowy.
7. Pracuj samodzielnie, bo tylko wtedy będziesz miał satysfakcję z wykonanego zadania.
8. Kiedy udzielenie odpowiedzi będzie Ci sprawiało trudność, wtedy odłóż jego rozwiązanie na później i wróć do niego, gdy zostanie Ci czas wolny.
9. Na rozwiązanie testu masz 45 minut.

Powodzenia!

ZESTAW ZADAŃ TESTOWYCH

1. Dekoloryzację redukcyjną prowadzi się w środowisku o odczynie
 - a) lekko zasadowym.
 - b) zasadowym.
 - c) obojętnym.
 - d) kwaśnym.
2. Zastosowanie agresywnie działających utleniaczy może spowodować
 - a) niszczenie wiązań peptydowych.
 - b) odtwarzanie wiązań solnych.
 - c) wiązanie wody w korze włosa.
 - d) odbudowę cementu międzykomórkowego.
3. Rozjaśniacze mają zasadowy odczyn o pH w przedziale
 - a) 4–6.
 - b) 8–10.
 - c) 7–8.
 - d) 10–12.
4. Proces katalitycznego rozkładu nadtlenu wodoru będzie przebiegał samorzutnie pod wpływem
 - a) kwasu siarkowego.
 - b) kwasu fosforowego.
 - c) promieni słonecznych.
 - d) lanoliny.

5. Czynnością etapu przygotowawczego rozjaśniania włosów jest
 - a) aplikacja mieszanki utleniającej na włosy.
 - b) opracowanie receptury emulsji rozjaśniającej.
 - c) korekta koloru.
 - d) neutralizacja odczynu włosów.

6. Do częściowego rozjaśniania włosów na powietrzu, proporcje emulsji rozjaśniającej wynoszą
 - a) 2:1.
 - b) 1:3.
 - c) 1:2.
 - d) 1:1.

7. Narzędziami fryzjerskimi niezbędnymi do przeprowadzenia odbarwiania włosów są
 - a) suszarka ręczna i nożyczki.
 - b) grzebień do strzyżenia i szpikulec.
 - c) grzebień do rozczesywania włosów i szpikulec.
 - d) suszarka i grzebień do rozczesywania włosów.

8. Do wykonania odbarwiania włosów nie używa się
 - a) wosku fryzjerskiego.
 - b) rozjaśniacza.
 - c) szamponu.
 - d) tonera.

9. Preparat przygotowujący włosy do rozjaśniania odpowiada za
 - a) rozchylenie łusek włosowych.
 - b) wyrównanie chłonności włosów.
 - c) zróżnicowanie chłonności włosów.
 - d) przyspieszenie rozjaśniania.

10. Balejaż to rozjaśnianie
 - a) globalne.
 - b) pasemek na części porostu.
 - c) pasemek na całym poroście w kontrastowym kolorze.
 - d) pasemek na całym poroście o łagodnej różnicy kolorystycznej.

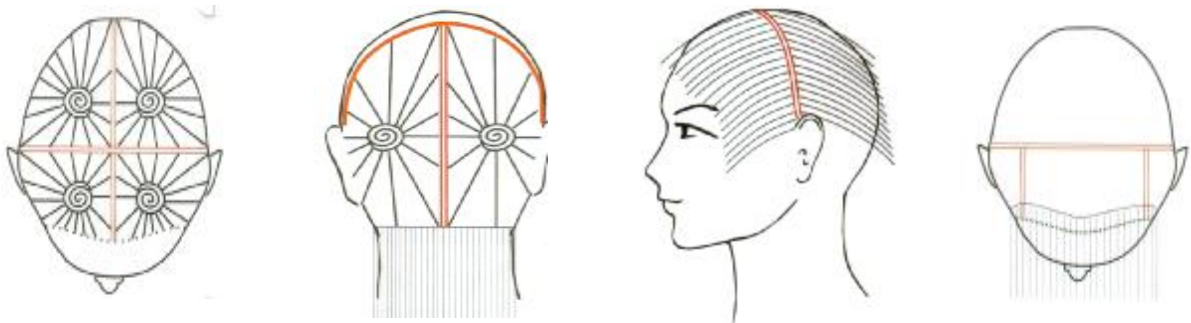
11. Po dekoloryzacji redukcyjnej wykonuje się koloryzację preparatem o zasadowym odczynie, który
 - a) wyrównuje przebarwienia włosów.
 - b) podwyższa odczyn włosów do pH 8.
 - c) nadaje włosom połysk.
 - d) obniża odczyn włosów do pH 3.

12. Dobór techniki odbarwiania włosów zależy od
 - a) chłonności włosów.
 - b) planowanego efektu odbarwienia włosów.
 - c) żądanego poziomu kolorystycznego.
 - d) żądanego refleksu.

13. Rozjaśniacz i emulsję utleniającą łączy się w proporcji 1:3, gdy wykonuje się zabieg
- dekoloryzacji całego porostu na wolnym powietrzu.
 - dekoloryzacji częściowej na wolnym powietrzu.
 - dekoloryzacji częściowej w zamknięciu.
 - rozjaśniania częściowego w zamknięciu.

14. Podczas rozjaśniania włosów emulsję utleniającą aplikuje się najpierw na
- odrost, potem na długość i końce.
 - długość i końce, potem na odrost.
 - końce, potem na odrost i długość.
 - odrost i długość, potem na końce.

15. Poniższy schemat przedstawia technikę aplikacji emulsji utleniającej przy odbarwianiu



- odrostów.
- pasemek na części porostu.
- całym poroście.
- pasemek na całym poroście.

16. Na którym z poniższych rysunków poglądowych przedstawiono rozjaśnianie pasemek na folię techniką „na mandarynkę”



- rysunek B.
- rysunek D.
- rysunek C.
- rysunek A.

17. Maksymalny czas pozostawienia emulsji odbarwiającej na włosach wynosi
- 50 minut.
 - 10 minut.
 - 40 minut.
 - 60 minut.

18. Kaolin jest wprowadzany do rozjaśniaczy, aby
- rozchylić łuski włosowe.
 - zamknąć łuski włosowe.
 - zapobiegać przed pyleniem preparatu.
 - zagęścić preparat.
19. Po wykonaniu rozjaśniania, resztki preparatu należy
- przebrać do umywalki i spłukać wodą.
 - wyrzucić do kosza.
 - przebrać do specjalnego pojemnika na odpady chemiczne.
 - pozostawić do wyschnięcia i wyrzucić do kosza.
20. Klientka ma włosy o naturalnym kolorze na poziomie 7. Jej życzeniem jest odbarwienie całego porostu o 2 tony. Jaki zabieg, uwzględniając życzenie klientki, proponujesz?
- rozjaśnianie częściowe.
 - kąpiel rozjaśniająca.
 - dekoloryzację częściową.
 - dekoloryzację globalną.

KARTA ODPOWIEDZI

Imię i nazwisko.....

Rozjaśnianie i odbarwianie włosów

Zakreśl prawidłową odpowiedź.

Nr zadania	Odpowiedź				Punkty
1	a	b	c	d	
2	a	b	c	d	
3	a	b	c	d	
4	a	b	c	d	
5	a	b	c	d	
6	a	b	c	d	
7	a	b	c	d	
8	a	b	c	d	
9	a	b	c	d	
10	a	b	c	d	
11	a	b	c	d	
12	a	b	c	d	
13	a	b	c	d	
14	a	b	c	d	
15	a	b	c	d	
16	a	b	c	d	
17	a	b	c	d	
18	a	b	c	d	
19	a	b	c	d	
20	a	b	c	d	
Razem:					

6. LITERATURA

1. Pr. Zbiorowa Fryzjerstwo wraz z poradami kosmetycznymi, wyd. REA, Warszawa 2006
2. Pr. Zbiorowa Fryzjerstwo wraz z poradami kosmetycznymi, wyd. REA, Warszawa 2002
3. Pr. Zbiorowa pod kierunkiem Z. Sumirskiej Nowoczesne fryzjerstwo, wyd. P.P.H.U. "SUZI", Warszawa 2005
4. Przewodnik szkoleniowy L'OREAL
5. www.fryzjer.pl